

تم تحميل الملف من موقع  
البوصلة التقنية  
[www.boosla.com](http://www.boosla.com)

شرح مصطلحات الويندوز

Desktop

سطح المكتب : هو المرآة التي نرى بها البرامج والمجلدات من خلال رمز ( icon ) المستندات أو رمز جهاز الكمبيوتر أو حذف واستعادة الملفات من خلال سلة المحذوفات .  
ملحوظة : الرموز الخاصة بأسماء أو مجلدات أو ملفات يمكن حذفها ، أما رموز جهاز الكمبيوتر وسلة المحذوفات لا يمكن حذفها ، حيث هي من الرموز الأساسية للتعامل مع محتويات الأقراص ( الصلب – المرن – الليزر ) .



My Computer

أيقونة جهاز الكمبيوتر :  
وهي عبارة عن رمز يحتوي على مجموعة رموز التي يتم من خلالها التعامل مع الأقراص .



C: Disk 1

أيقونة الدليل الرئيسي :  
وهو الدليل الرئيسي للقرص الصلب وعن طريقها يمكن التعرف على محتويات القرص الصلب من برامج وملفات .

( : Floppy ( A

أيقونة القرص المرن :  
وهو دليل القرص المرن وعن طريقه يمكن التعرف على محتويات القرص المرن ، كما يمكن تهيئة ( تقسيم ) القرص المرن عليه . كما يمكن نسخ ملفات من القرص إلى الجهاز والعكس .



### (D) CD (:

أيقونة القرص الليزر :

وهو دليل القرص الليزر ، وعن طريقه يمكن عرض محتويات القرص الليزر والتعامل معه وتحميل البرامج على الجهاز



### Printers

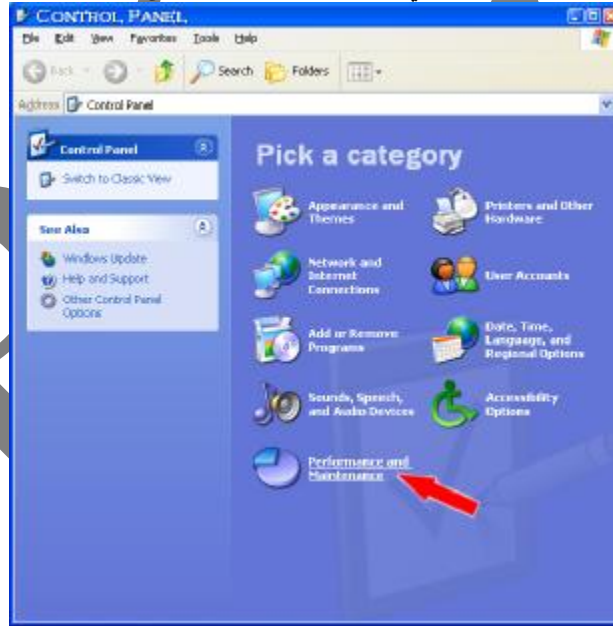
أيقونة الطابعات:

وعن طريقها يمكن تعريف الطابعة ، وكذلك إمكانية إلغاء أمر الطباعة في أي وقت ، وحذف تعريف الطابعة



### Control Panel

أيقونة لوحة التحكم : هذا الرمز يمكن من خلاله التحكم في أكبر قدر ممكن من الأجهزة المتصلة بالحاسب الآلي من طابعة أو ماسح ضوئي أو فأرة أو لوحة مفاتيح أو كرت الصوت أو كرت الشاشة والتحكم في التاريخ والوقت وفي إعدادات الخطوط وما إلى ذلك



### Documents

أيقونة حافظة المستندات :

هو عبارة عن مجلد على سطح المكتب يخصص لحفظ الملفات التي إنشأها وحفظها عند استخدامك برامج التطبيقات (office) مثل الملفات التي تنشأها وتحفظها عند استخدامها برامج Word أو Excel

### Recycle bin

أيقونة سلة المحذوفات :

يعتبر مكان مؤقت لتخزين الملفات المحذوفة ، والتي يمكن عن طريقها إعادة تلك إعادة تلك المجلدات أو الملفات مرة أخرى لكان حفظها السابق في حالة احتياج المستخدم إليها مرة أخرى ، وفي حالة التأكد من

## الأهرام سيرفس سنتر P.S.C

عدم احتياج المستخدم لتلك المجلدات أو الملفات ، فيتم تفرغ سلة المحذوفات من تلك المجلدات أو الملفات حتى لا تتراكم في الذاكرة ، ، مما تعمل على شغل جزء كبير من هذه الذاكرة الموجودة على القرص الصلب .



### Internet neighborhood

أيقونة حوار شبكة الاتصال :

هو عبارة عن رمز موجود على سطح المكتب هو خاص بالشبكات حيث يستخدم هذا الرمز للتعامل مع جميع محركات الأقراص للأجهزة المتصلة معك في شبكة ، فعندما يتم الضغط عليه مرتين بالماوس نلاحظ استعراض الأجهزة الموجودة ضمن مجموعة عملك وكل الأجهزة المتصلة بالشبكة

### Internet Explorer

أيقونة مستعرض صفحات الإنترنت :

هو عبارة عن رمز موجود على سطح المكتب هو خاص بشبكات الإنترنت العالمية حيث عن طريق هذا البرنامج يتم استعراض صفحات الإنترنت



### My Briefcase

أيقونة حقيبة الملفات :

هو عبارة عن المكان المخصص لحفظ ملفات الشبنة على الجهاز الرئيسي لمستخدمي الشبكة كما يمكن أن تستخدم كمكان لحفظ ملفات المستخدم العادي على جهاز لا يتصل بشبكة

### Online Services

أيقونة الخدمات المباشرة :

يحتوي هذا المجلد على أدوات مساعدة للتعريف بشبكة الإنترنت

### Taskbar

شريط المهام/ :

يوجد في أسفل النوافذ windows حيث يؤمن انطلاق العمل مع النظام وإدارته ، بالإضافة إلى زر أبدأ ( start) الموجود على هذا الشريط ، عند فتح أي ملف أو نافذة يظهر زر جديد في ذلك الشريط وعن طريقه يمكن فتح البرنامج أو الملف ، مما يسهل عملية التبديل بين النوافذ التي تم فتحها . ومن ضمن محتويات شريط المهام ، مؤشر الوقت عند الضغط مرتين بالماوس يظهر خصائص التاريخ والوقت وبالتالي يمكن التحكم في تلك الخصائص

### Start

زر البدء :

يوجد هذا الرمز في شريط المهام حيث يمكن من خلاله تشغيل برنامج أو إيجاد ملف بسرعة



### Shutdown

وقف العمل (إغلاق الجهاز) :  
يعنى هذا المصطلح وقف عمل جهاز الكمبيوتر أو إغلاقه وهناك عدة طرق لإغلاق الجهاز منها عن طريق قائمة start نختار أمر shutdown . وأيضاً يمكن من خلاله تنفيذ أحد الخيارات التالية :  
- إيقاف الكمبيوتر مؤقت stand by  
- إيقاف تشغيل الكمبيوتر shut down  
- إعادة تشغيل الكمبيوتر restart  
- إعادة تشغيل الكمبيوتر في وضع dos  
والطريقة الثانية هي عمل اختصار (shortcut) وكتابة هذا المسار داخل مربع الحوار (C:\WINDOWS\RUNDLL, user,exe,exitwindows) ونضغط Next بعد ذلك سيظهر لنا اختصار على سطح إغلاق الجهاز على سطح المكتب وما علينا سوى الضغط مرتين على الاختصار بعدها سيتم إغلاق الجهاز نهائياً



### Log off welcome

تسجيل الخروج:  
وهو أمر يستخدم للخروج من شاشة سطح مكتب خاصة بمستخدم إلى شاشة سطح مكتب أخرى خاصة بمستخدم آخر . حيث يمكن عن طريق Users المستخدم التابع للوحة التحكم ، يمكن تخصيص أكثر من شاشة لسطح المكتب ، حيث يخصص شاشة باسم مستخدم وبكلمة سر لا يمكن الدخول إلى تلك الشاشة إلا بعد دخول

كلمة السر ، وعليه يصعب على أي مستخدم آخر الدخول على الملفات الموجودة على تلك الشاشة ( سنوضح بالتفصيل كيفية تخصيص شاشة لسطح المكتب باسم مستخدم وبكلمة سر ، وذلك بأخر المذكرة ).

### Run

تشغيل :

وهو أمر تشغيل Run الذي يمكن من خلاله تشغيل العديد من الملفات التي تعمل مع نظام التشغيل وأيضاً فتح المستندات والمجلدات ، ولاستخدام هذا الأمر لا بد من كتابة اسم الملف المراد فتحه وتحديد مساره . حتى يتمكن لهذا الأمر من قراءة هذا الملف وفتحه بسهولة. وأيضاً يمكن من خلال هذا الأمر التعامل مع العديد من أوامر النظام كمعرفة مواصفات الجهاز بكتابة هذا الأمر (dxdiag)

### Help

تعليمات (مساعدة ويندوز):

وهي مساعدة windows التي يوفرها برنامج ويندوز لمعرفة ملفات التشغيل وأسرار النظام وكل خبايا هذا البرنامج والتعامل معها بسهولة ويسر وهي تشبه الكatalog التي يأتي مع أي جهازك لمعرفة طريقة تشغيله حيث يتكون هذا الأمر من ثلاث طرق وهم :

- إيجاد الموضوع المطلوب عن طريق المحتويات contents
- إيجاد الموضوع المطلوب عن طريق الفهرس index
- إيجاد الموضوع المطلوب عن طريق إيجاد الكلمات بالبحث search

### Find

البحث :

هذا الأمر هام جداً ، حيث عن طريقه يمكن الوصول لأي ملف محفوظ بأي برنامج أو فهرس ، حتى إذا لم يتذكر المستخدم اسم المجلد أو البرنامج ، فيمكن الوصول إليه باستخدام أمر بحث مجرد معرفة اسم الملف أو جزء من الاسم ، كما يمكن الوصول إلى الملف إذا لم يتذكر المستخدم اسمه أو جزء من الاسم ، ويتم الوصول إليه بمجرد كتابة كلمة أو أي بيان من محتويات الملف .

وهذا الأمر يتيح لك البحث عن التالي :

- الملفات أو المجلدات files or folders
- الحاسبات المتصلة معك بالشبكة computer
- البحث في الإنترنت on the internet

### Setting

إعدادات :

تتحكم هذه القائمة في إعدادات برنامج windows وإعدادات جهاز الحاسوب والأجهزة الملحقة به وتحتوي هذه القائمة على مجموعة من العناصر منها .

- مجموعة برنامج لوحة التحكم : control panel
- التحكم في الطابعات : printers
- إعدادات شريط المهام وقائمة البدء : menu start & taskbar
- خيارات عرض المجلد folder option
- إعدادات سطح المكتب Desktop active

### Documents

المستندات :

هذا الأمر يؤدي إلى الكشف عن آخر ملفات تم فتحها من قبل المستخدم من خلال برامج متعددة ، وعن طريقها يمكن فتح الملف باتباع الآتي :

- الضغط على start
- اختيار مستندات document
- ستظهر مجموعة آخر ملفات تم التعامل معها من قبل المستخدم .
- لفتح أي ملف يتم الضغط عليه .

### Favorites

المفضلة :

وهي المكان الذي تفضله في حفظ أعمالك من ملفات ومجلدات وصفحات الإنترنت .

### Programs

البرامج :

هذا الأمر من خلاله يمكن من خلاله تشغيل أكبر قدر ممكن من البرامج التي تعمل تحت بيئة هذا النظام ومن

ش البدر اوي - خلف نادي الوفاء و الأمل - مشعل - الهرم- الجيزة

www.elahramcenter.jeeran.com ٠١٢٨٤٧٤٧٣١-٠١٠٢٢٠٣١٧٤-٠١٠١٢٣٨٦٤٠

ضمنها excel – word ألخ ويتم ذلك بإتباع الآتي :  
- الضغط على زر البدء start اختيار programs  
- ستظهر مجموعة البرامج التي تعمل تحت بيئة الـ windows  
- يتم الضغط على اسم البرنامج المراد فتحه للتعامل معه .

### Windows update

المفضلة :

هذا الأمر يستخدم لتطوير وتحديث برنامج windows عن طريق شبكة الإنترنت .

### Open office document

فتح الملفات المحفوظة بمجلد document My

هذا الأمر يستخدم لفتح جميع الملفات ( المستندات ) التي أنشأها المستخدم ببرامج الـ office .

### New office

فتح مستندات جديدة ببرامج الأوفيس :

هذا الأمر يستخدم لفتح جميع مستندات جديدة ببرامج الـ office

### Format: A

تهيئة القرص المرن ( تقسيم ) :

يستخدم هذا الأمر لعمل تقسيم للقرص المرن ، وذلك حتى يكون جاهز لحفظ ملفات على القرص ، مع ملاحظة في حالة تنفيذ هذا الأمر لقرص عليه معلومات سيتم حذفه بالكامل

### Find files or folders

بحث عن مجلدات أو ملفات :

هذا الأمر هام جداً ، حيث عن طريقه يمكن الوصول لأي ملف محفوظ بأي برنامج أو فهرس ، حتى إذا لم يتذكر المستخدم اسم المجلد أو البرنامج ، فيمكن الوصول إليه باستخدام أمر بحث مجرد معرفة اسم الملف أو جزء من الاسم ، كما يمكن الوصول إلى الملف إذا لم يتذكر المستخدم اسمه أو جزء من الاسم ، ويتم الوصول إليه بمجرد كتابة كلمة أو أي بيان من محتويات الملف

### Explore

برنامج المستكشف :

يستخدم هذا الأمر لإنشاء مجلدات فرعية من المجلد الرئيسي C: بحيث يخصص كل مجلد نوعية معينة متجانسة من الملفات حتى يسهل عملية الحفظ ، وكذلك عملية البحث عن ملفات بأسرع وقت وبنظام دقيق

### Regional settings

التحكم في لغة نمط الأرقام numeral style :

يستخدم هذا الأمر في كيفية التحكم في نمط لغة الأرقام ، حيث يمكن التحكم في لغة الأرقام بحيث تصبح ( عربي أو إنجليزي – موضوعي " عربي وإنجليزي " )

### Short cut

اختصار :

يعني هذا الأمر هو إنشاء رمز للبرنامج أو الملف يظهر على سطح المكتب حتى يسهل على المستخدم التعامل معه وتشغيله بمجرد الضغط عليه مرتين بالماوس بدلاً من عملية الاختيار من قائمة start " أبدأ " والبحث عنه بأي قائمة فرعية .

### Background

خلفية سطح المكتب :

وهي عبارة عن خلفيات يوفرها ويندوز للمستخدم بإضافة خلفيات ذات أشكال عديدة تظهر سطح المكتب بشكل مميز ويمكن أيضاً إضافة بعد الصور والأشكال كخلفية للشاشة



### Screen saver

شاشة التوقف :

وهي عبارة عن مجموعة من شاشات التوقف يوفرها نظام التشغيل ويندوز لحفظ ويستخدم هذا الأمر في حالة توقف المستخدم عن العمل على جهاز الكمبيوتر لفترة معينة يقوم البرنامج بتشغيل شاشة التوقف لعمل حفظ لطاقة الشاشة

### Appearance

المظهر (الواجهة) :

يستخدم هذا الأمر في إمكانية تعديل في الألوان وأحجام أشرطة الأدوات وأشرطة القوائم وأوامر القوائم

### Effects

الرموز :

يستخدم هذا في إمكانية تعديل في شكل وحجم الرموز الأساسية الموجودة في نظام التشغيل

### Web

أمر خاص ببرامج الإنترنت :

يستخدم هذا في إمكانية تعديل في شكل وحجم الرموز الأساسية الموجودة في نظام التشغيل

٦ش الب دراوي - خلف نادي الوفاء و الأمل - مشعل - الهرم- الجيزة

www.elahramcenter.jeeran.com ٠١٢٨٤٧٤٧٣١-٠١٠٢٢٠٣١٧٤-٠١٠١٢٣٨٦٤٠

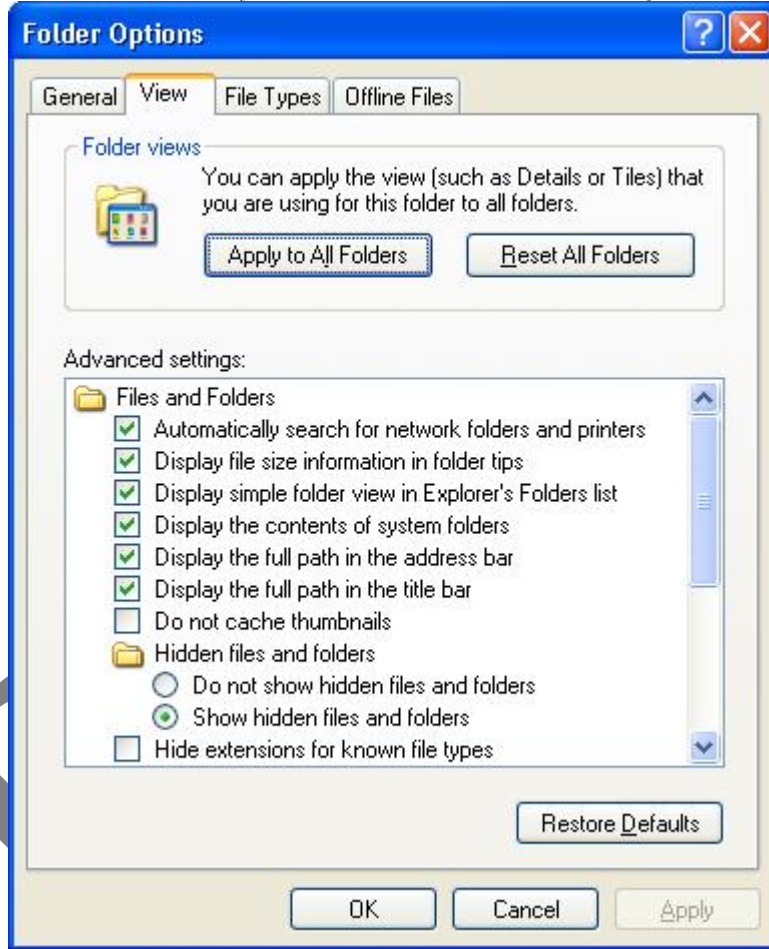


### User

تصميم شاشات لأكثر من مستخدم بكلمة سر مستخدم user :  
يستخدم هذا الأمر لتصميم أكثر من شاشة سطح مكتب لأكثر من مستخدم على أن يسجل اسم لكل مستخدم على أن يخصص له كلمة سر للشاشة المختصة به حتى لا يمكن لمستخدم آخر الدخول على الشاشة الخاصة به ، سواء من ناحية ( خلفية سطح المكتب - مكونات سطح المكتب - مكونات قائمة start " أبدأ " - المجلدات أو الملفات على سطح المكتب - مجلدات وملفات My Document ).

### Do not show Hidden files

إخفاء الملفات والمجلدات مؤقتاً :  
يستخدم هذا الأمر في إخفاء المجلدات أو الملفات الهامة والسرية والتي تريد عدم وصول الغير إليها بسهولة ، مع إمكانية إعادة ظهورها بوضعها الطبيعي مرة أخرى



### Show all files

إظهار كل الملفات

يستخدم هذا الأمر لإظهار الملفات التي قام المستخدم بإخفائها حتى يمكن الوصول إليها من قبل مستخدم آخر لجهاز الحاسب . ولتنفيذ هذا الأمر بالضغط على my computer والضغط على قائمة view " عرض " واختيار options folder تظهر لنا نافذة نختار منها تبويب view ثم نقوم الضغط على الدائرة الخاصة بالـ show all files ثم OK

### Add to Start menu programs

إضافة برنامج إلى قائمة " أبدأ "

يستخدم هذا الأمر في حالة رغبة المستخدم إضافة بعض البرامج والملفات الخاصة إلى قائمة start . ولتنفيذ هذا الأمر : - نضغط بيمين الماوس على شريط المهام - ثم نختار ( property ) - نختار تبويب start menu program ثم نضغط add ثم نحدد مسار البرنامج الذي نرغب في إضافته إلى القائمة

### Remove from start menu programs

إزالة برنامج من قائمة " أبدأ "

ش البدر اوي - خلف نادي الوفاء و الأمل - مشعل - الهرم- الجيزة

www.elahramcenter.jeeran.com ٠١٢٨٤٧٤٧٣١-٠١٠٢٢٠٣١٧٤-٠١٠١٢٣٨٦٤٠

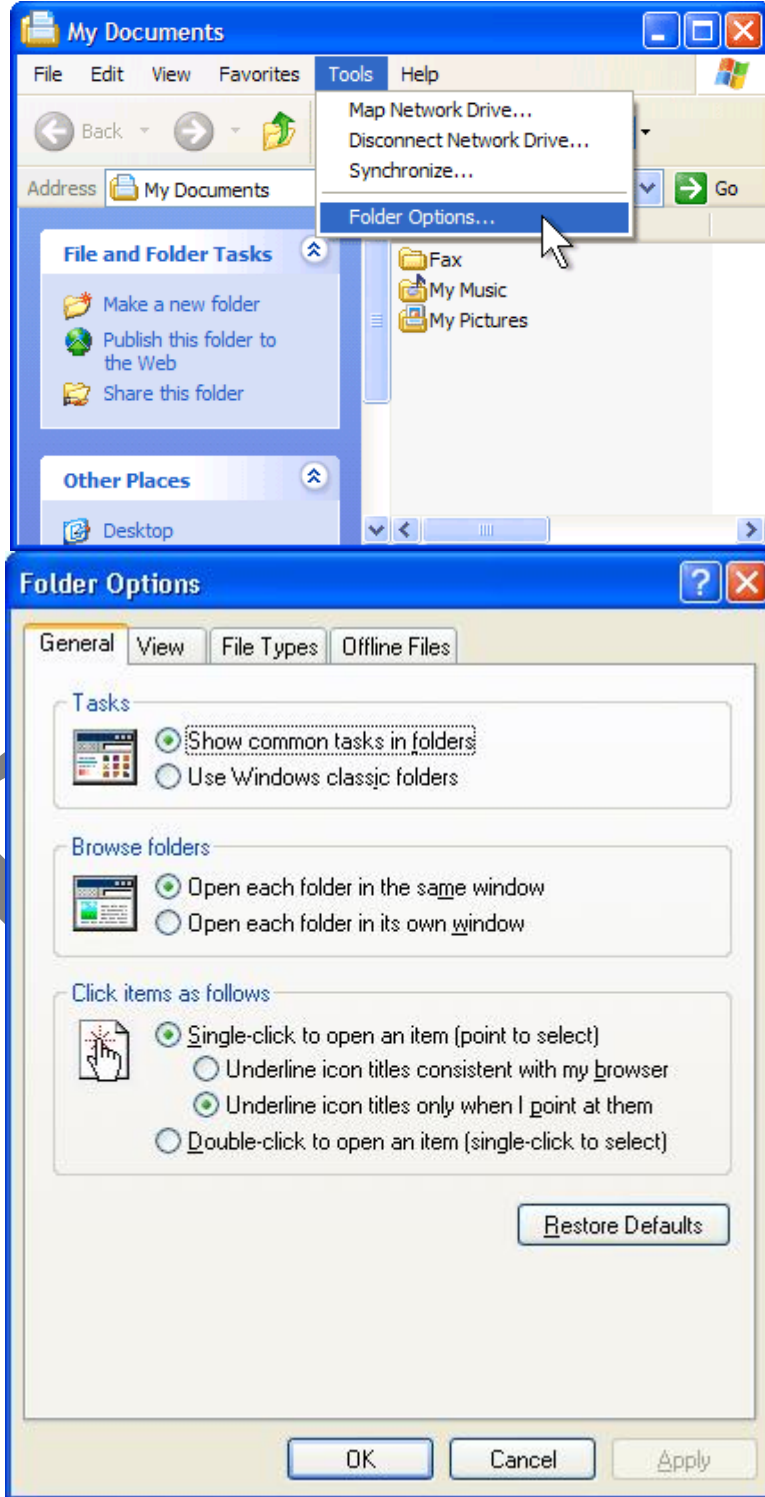
يستخدم هذا الأمر في حالة رغبة المستخدم في إزالة بعض البرامج والملفات الخاصة إلى قائمة start . ولتنفيذه هذا الأمر : - نضغط بيمين الماوس على شريط المهام - ثم نختار ( property ) - نختار تبويب start menu program ثم نضغط remove ثم نحدد مسار البرنامج الذي نرغب في إزالته من القائمة

### Folder options

خيارات الملفات :

#### Setting

إعدادات : يعنى هذا الأمر في ويندوز " هي الإعدادات التي تتحكم في برامج النظام وملحقاته والتعامل مع الملفات والمجلدات .



٦ش البدرأوي - خلف نادي الوفاء و الأمل - مشعل - الهرم- الجيزة

[www.elahramcenter.jeeran.com](http://www.elahramcenter.jeeran.com) ٠١٢٨٤٧٤٧٣١-٠١٠٢٢٠٣١٧٤-٠١٠١٢٣٨٦٤٠

الأهرام سيرفس سنتر P.S.C

مع تمنياتنا بالتوفيق  
نلتقي في الجزء الثالث مع ٣ Teacher  
الأهرام سنتر

P.S.C

٦ش البدر اوي - خلف نادي الوفاء و الأمل - مشعل - الهرم- الجيزة  
[www.elahramcenter.jeeran.com](http://www.elahramcenter.jeeran.com) ٠١٢٨٤٧٤٧٣١-٠١٠٢٢٠٣١٧٤-٠١٠١٢٣٨٦٤٠