



# Installing Windows 8

شرح تثبيت ويندوز ٨ بطريقة مبسطة

٢٠١٣

# Installing Windows 8

## شرح تنصيب ويندوز ٨

لتثبيت نظام ويندوز ٨ خطوة خطوة لابد من معرفة بعض متطلبات وهي ان يكون

### • المعالج:

سرعة ١ كيكاهرتز أو أكبر مع دعم PAE و NX و SSE2 مزيد من المعلومات

### • ذاكرة الوصول العشوائي:

ذاكرة وصول عشوائي بسعة ١ كيكابايت (٣٢ بت) أو ٢ كيكابايت (٦٤ بت)

### • مساحة القرص الثابت أو الصلب

16 كيكابايت (٣٢-بت) أو ٢٠ كيكابايت (٦٤-بت)

### • بطاقة الرسومات:

جهاز رسومات مثبت عليه Microsoft DirectX 9 مع برنامج تشغيل WDDM

## متطلبات إضافية لاستخدام ميزات محددة:

لاستخدام ميزة اللمس. تحتاج إلى جهاز لوحي أو شاشة تعتمد اللمس المتعدد لمزيد من المعلومات حاول الوصول إلى متجر Windows لتنزيل التطبيقات وتشغيلها. تحتاج إلى اتصال إنترنت نشط ودقة شاشة ١٠٢٤ x768 على الأقل لمحاذاة التطبيقات. تحتاج إلى دقة شاشة تبلغ ١٣٦٦ × ٧٦٨ على الأقل الوصول إلى الإنترنت (قد تسري رسوم ISP)

يتطلب التمهيد الآمن وجود برامج ثابتة تدعم UEFI v2.3.1 Errata B وتشتمل على جهة منح شهادات Microsoft Windows في قاعدة بيانات توقيعات UEFI. قد تتطلب بعض الألعاب والبرامج بطاقة رسومات متوافقة مع DirectX 10 أو أعلى لتحقيق الأداء الأمثل يتطلب وجود حساب Microsoft للعديد من الميزات

تتطلب مشاهدة أقراص DVD وجود برامج تشغيل منفصلة Windows Media يباع ترخيص مركز

تتطلب Bit Locker To Go وجود محرك أقراص USB محمول Windows 8 Pro فقط يتطلب Bit Locker توفر الوحدة النمطية للنظام الأساسي الموثوق به ١.٢ أو محرك أقراص USB محمول Windows 8 Pro فقط

العميل Hyper-V يتطلب نظام ٦٤ بت مع ترجمة عنوان المستوى الثاني (SLAT) وقدرات إضافية من ذاكرة RAM بسعة ٢ كيكا بايت Windows 8 Pro فقط يتطلب موالف التلفزيون لتشغيل البث التلفزيوني المباشر والتسجيل في حزمة Windows Media Center حزمة Windows 8 Pro وحزمة Windows 8 Media Center فقط يختلف محتوى الإنترنت مجاناً حسب الجغرافيا، قد تتطلب بعض المحتويات رسوم إضافية لحزمة Windows 8 Pro وحزمة Windows 8 Media Center فقط للتحقق ما إذا كان الكمبيوتر يلبي هذه المتطلبات، يمكنك تشغيل مساعد الترقية.

## طريقة تثبيت ويندوز ٨ من البداية

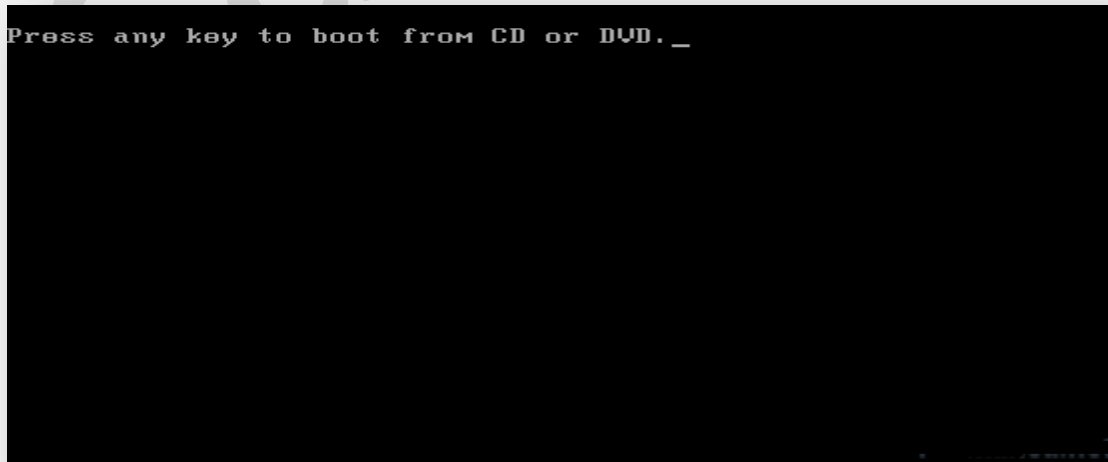
سنتناول في هذا الشرح وحتى وصول شاشة المستخدم الطريقة بسيطة وسهلة ولن تأخذ منك غير بضع دقائق.

### أدوات المطلوبة:

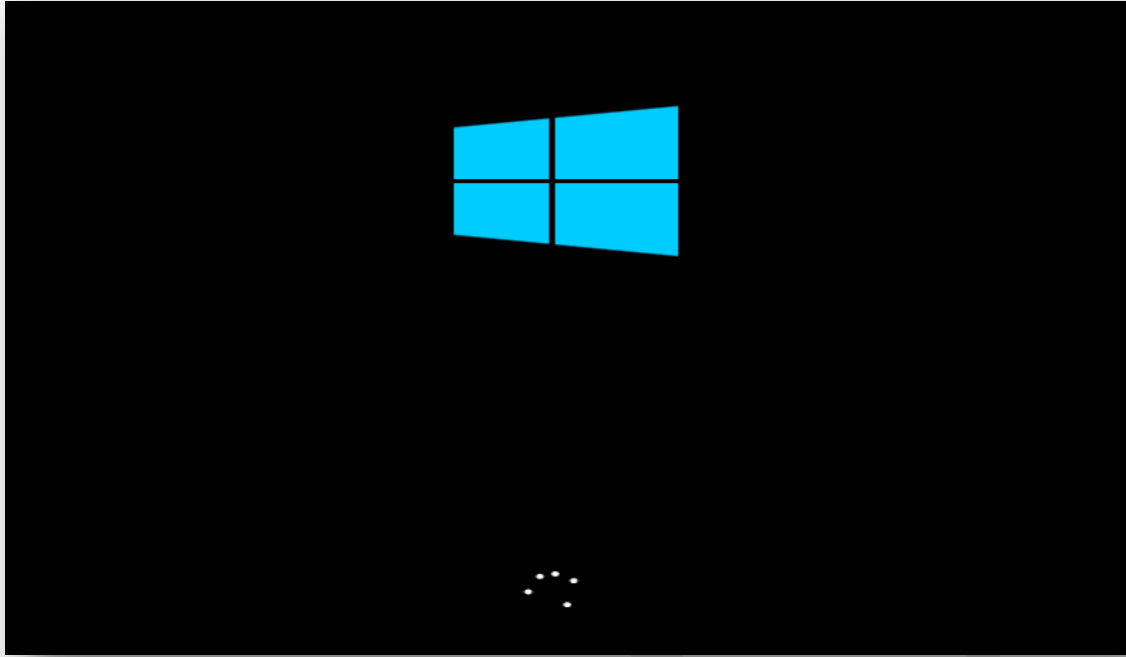
- نسخة من نظام ويندوز 8 على قرص DVD
- جهاز كمبيوتر محمول أو مكتبي

### نبدأ:

شغل جهاز الكمبيوتر وضع فيه قرص نظام ويندوز ٨ عندما تظهر الرسالة التالية على الشاشة اضغط أي زر لبدء العملية



انتظر لحين اكمال الاعداد الأولي



دع الخيارات كما هي اضغط على التالي :

Windows 8

لغة التثبيت  
Language to install: English (United States)

تنسيق الوقت والعملة  
Time and currency format: English (United States)

لوحة المفاتيح أو أسلوب الإدخال  
Keyboard or input method: US

Enter your language and other preferences and click "Next" to continue.

© 2012 Microsoft Corporation. All rights reserved.

Next

The image shows the Windows 8 installation language selection screen. It features a dark blue background with the Windows logo and 'Windows 8' text at the top. Below this, there are three dropdown menus for selecting language, time and currency format, and keyboard or input method. The selected options are 'English (United States)', 'English (United States)', and 'US' respectively. At the bottom right, there is a 'Next' button with a hand cursor pointing to it. The screen also includes a copyright notice for Microsoft Corporation, 2012.

اضغط تثبيت الآن Install now



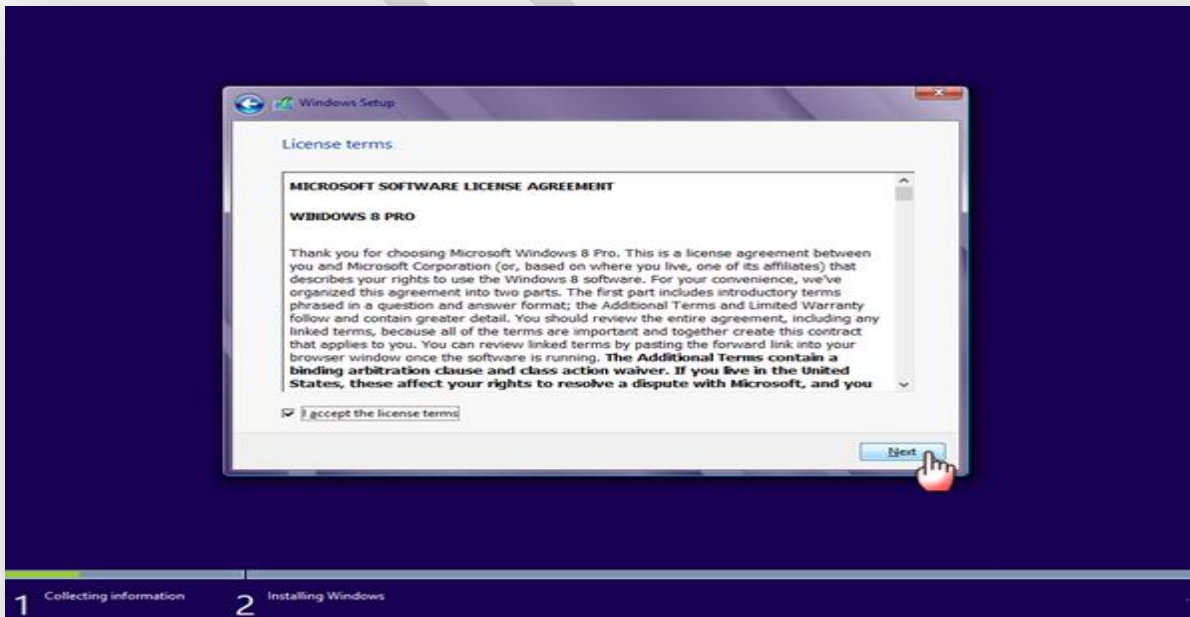
جاري الاعداد انتظر قليلا



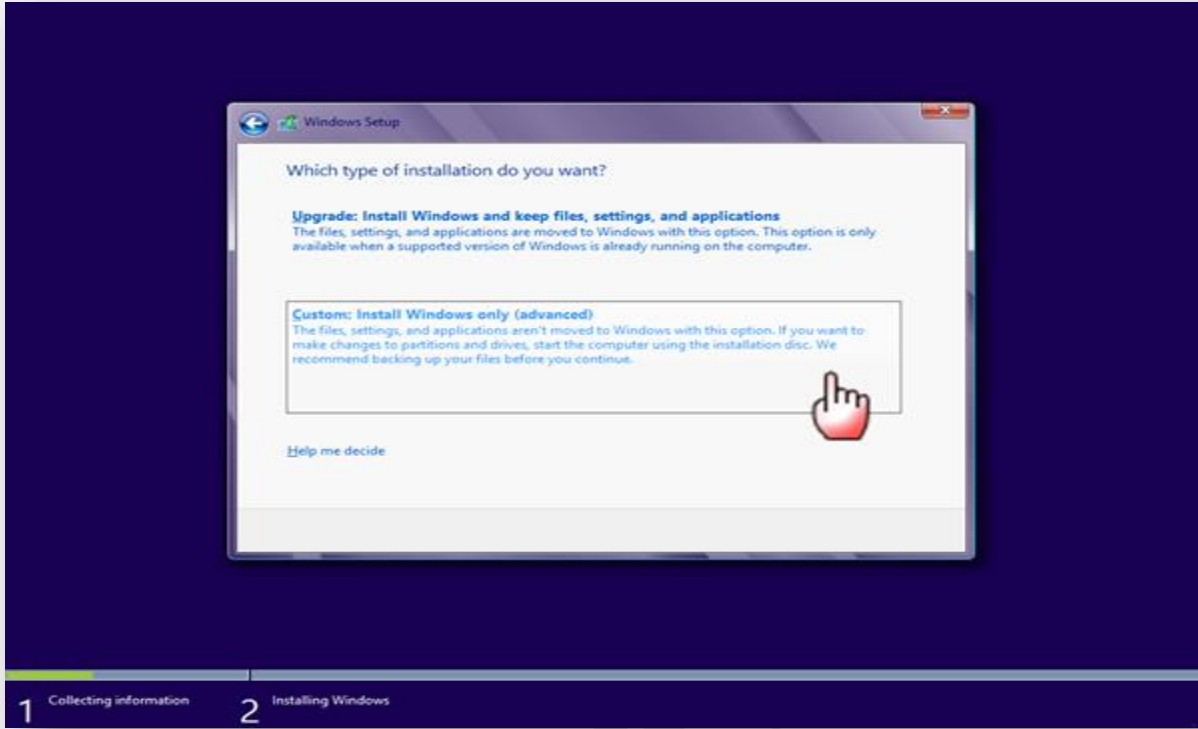
أدخل المفتاح الخاص بالمنتج السيريل تستلمه من البائع وعادة ما يكون مرفقا مع قرص النظام أي على الغلاف او داخل القرص



وافق على اتفاقية الاستخدام

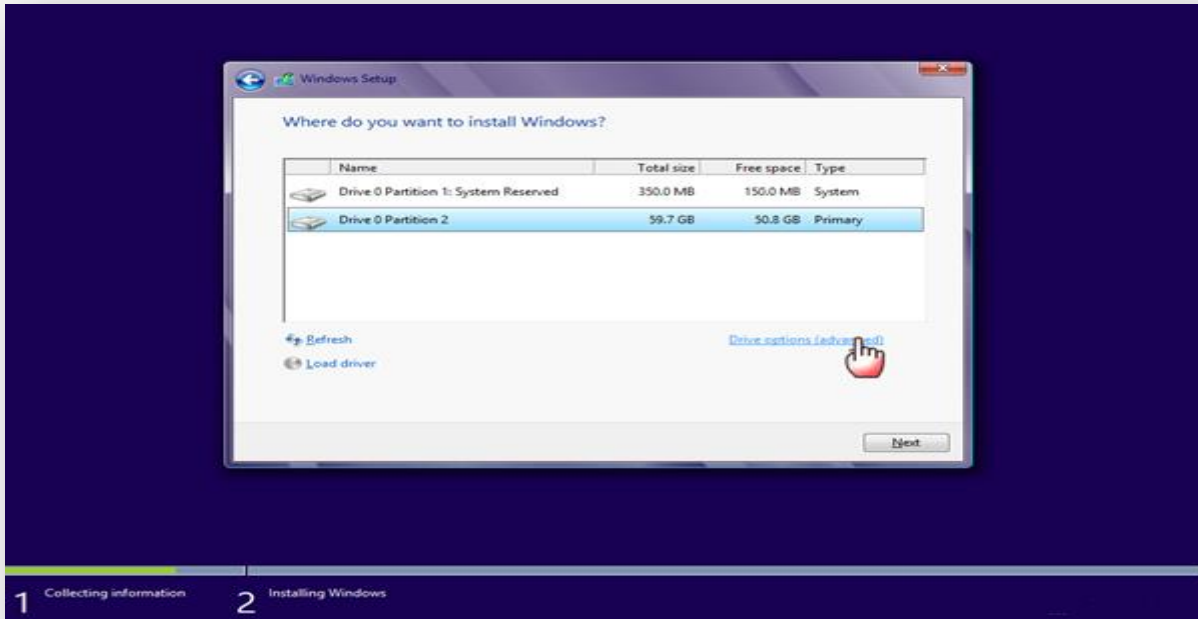


## اختر الخيار الأسفل خيارات متخصصة متقدمة

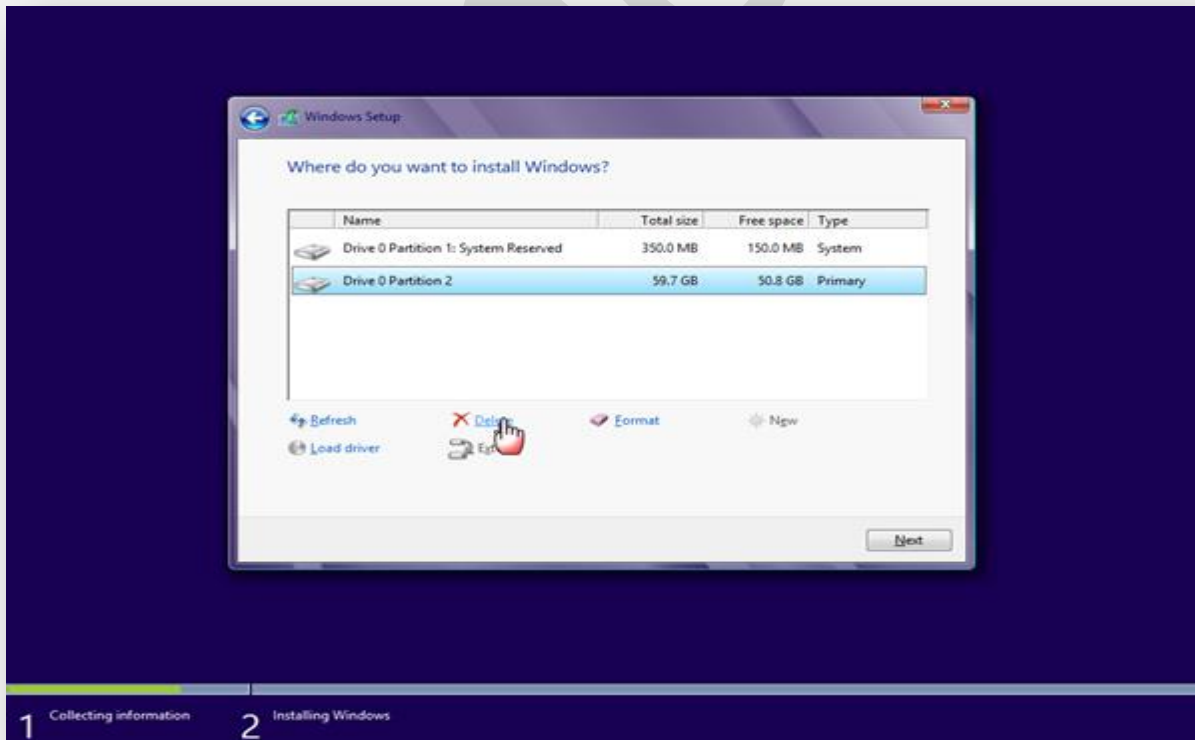


هذه الخطوات لتحديد مكان تثبيت النظام إن كنت تعرف القرص الذي تريد التثبيت عليه ، وإذا لم تكن لديك بيانات على الجهاز وتريد الغاء كل الأقسام والبرامج والبدء من جديد في حاسبة خالية .  
تابع الخطوات التالية:

## اضغط على خيارات القرص Drive Option



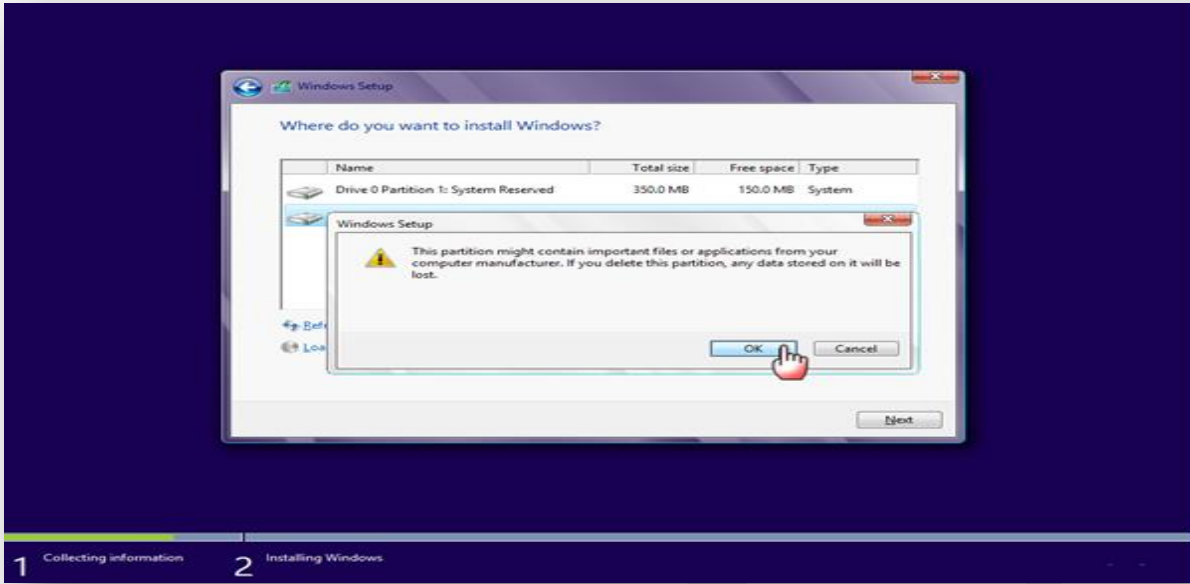
## اختر حذف القرص المحدد



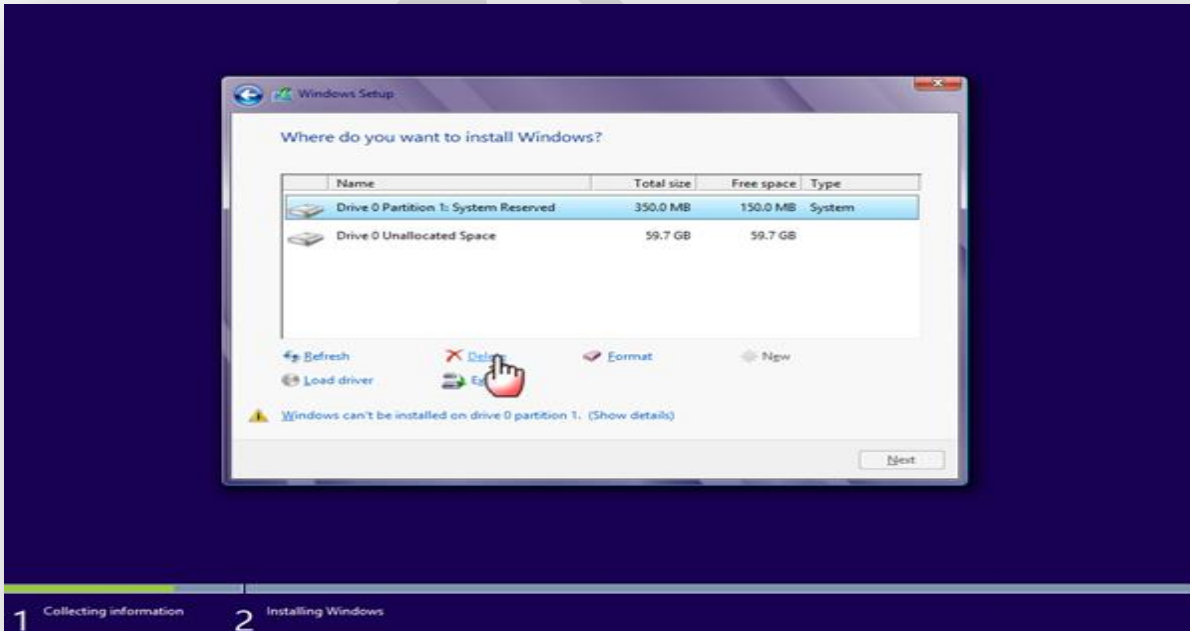


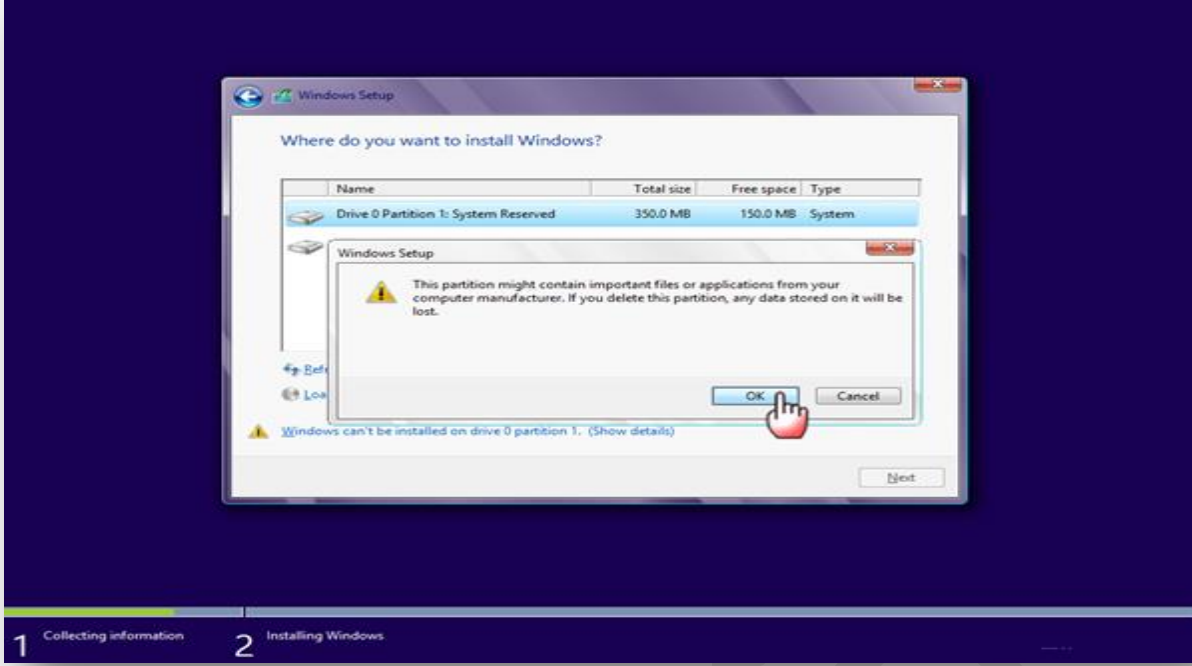
وافق على الحذف

**انتبه:** ستفقد أي بيانات على القرص المشار إليه

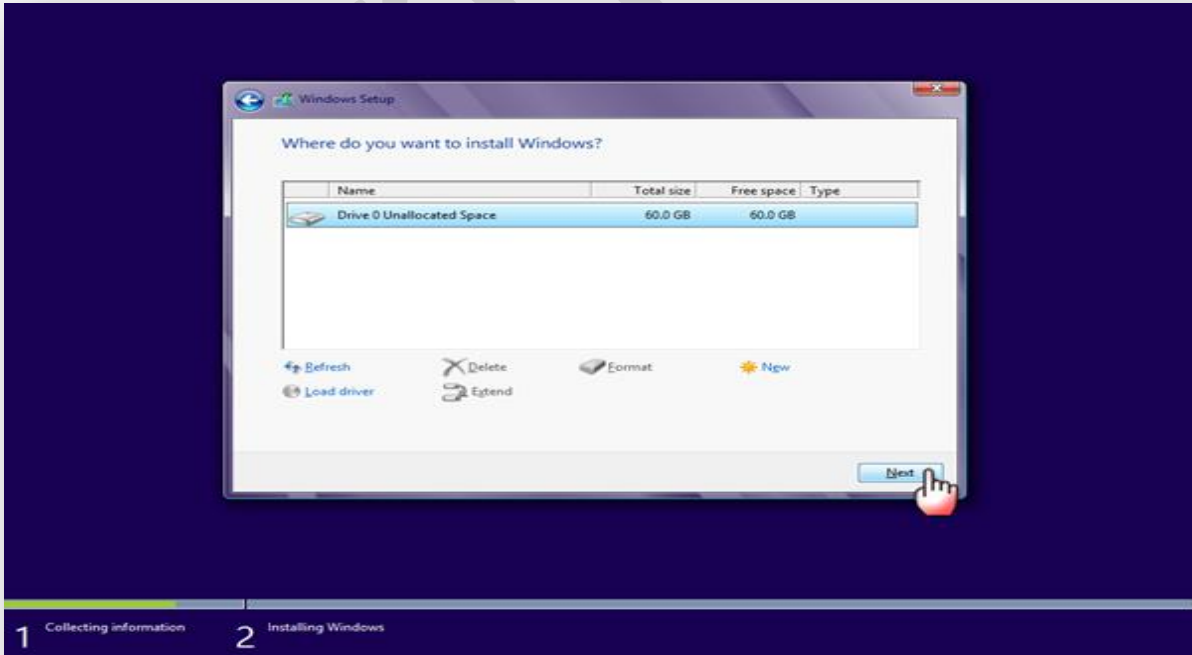


القرص المتضمن بيانات النظام السابق تم حذفه عادة يكون صغير ١٠٠ ميغا فقط  
كامل الخطوات

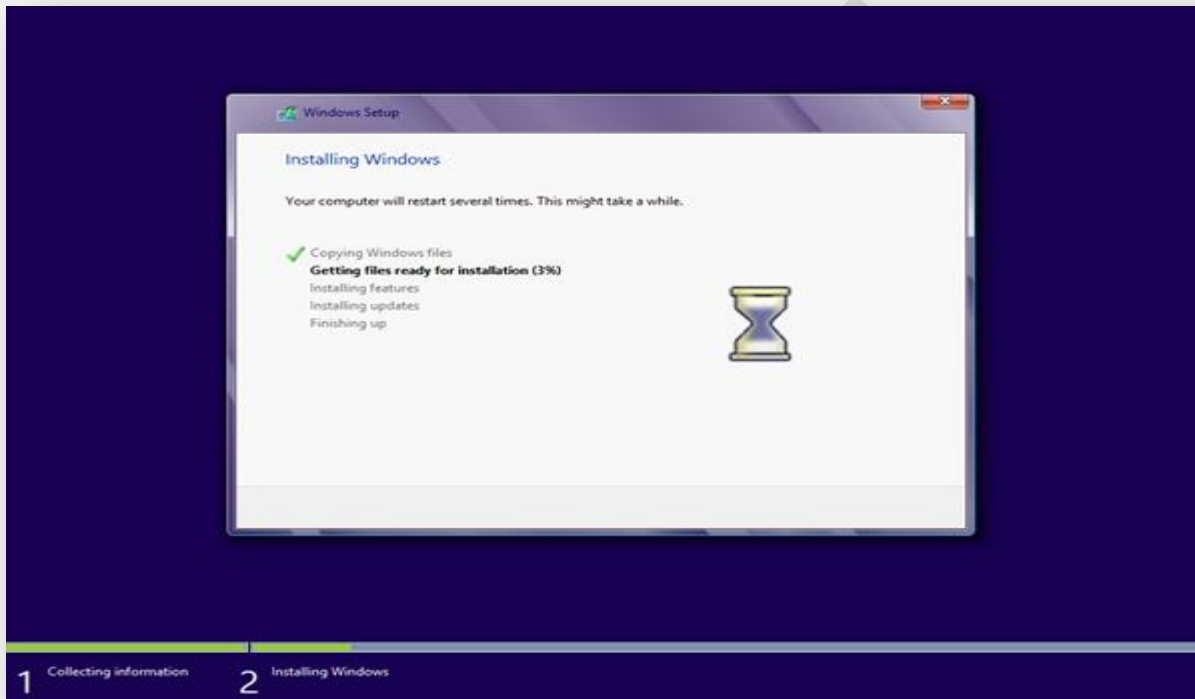




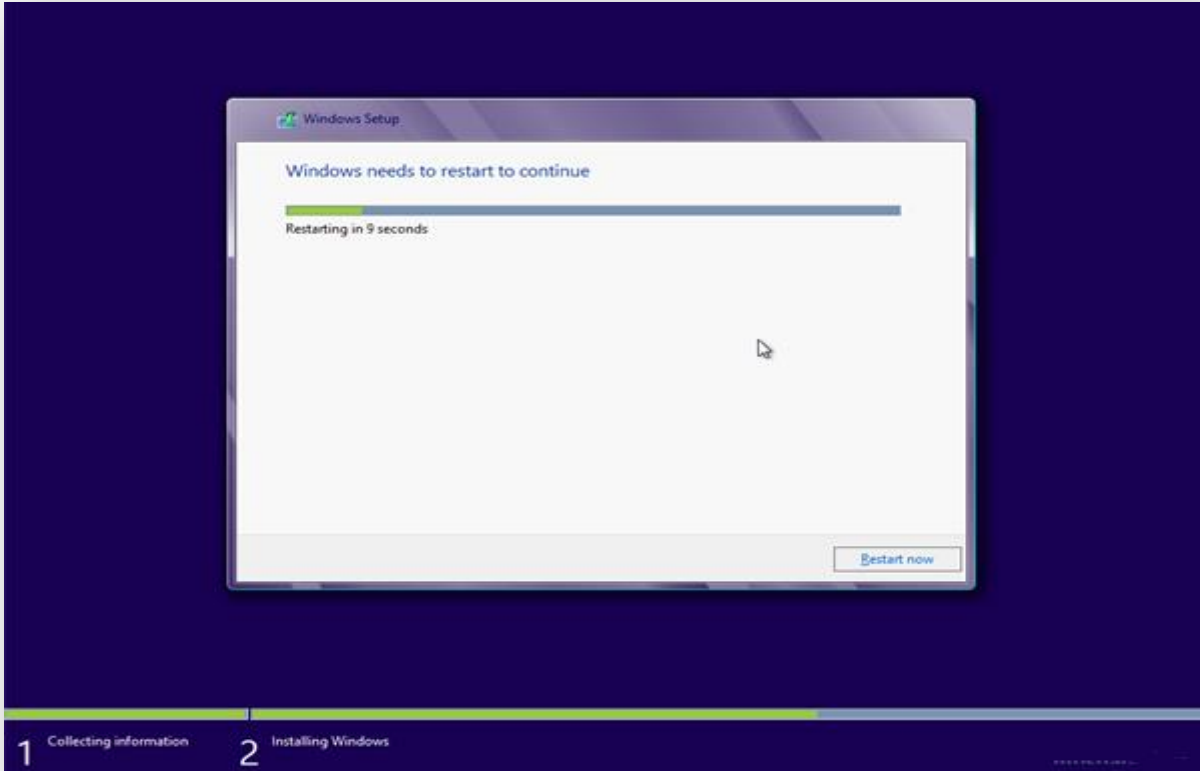
أصبح لدينا قرص مكون من جزء واحد غير مقسم يمكن تقسيم القرص لاحقا لأكثر من قسم من داخل النظام وبنفس الطريقة المعروفة في نظام ويندوز ٧ اضغط التالي ليبدأ التثبيت:



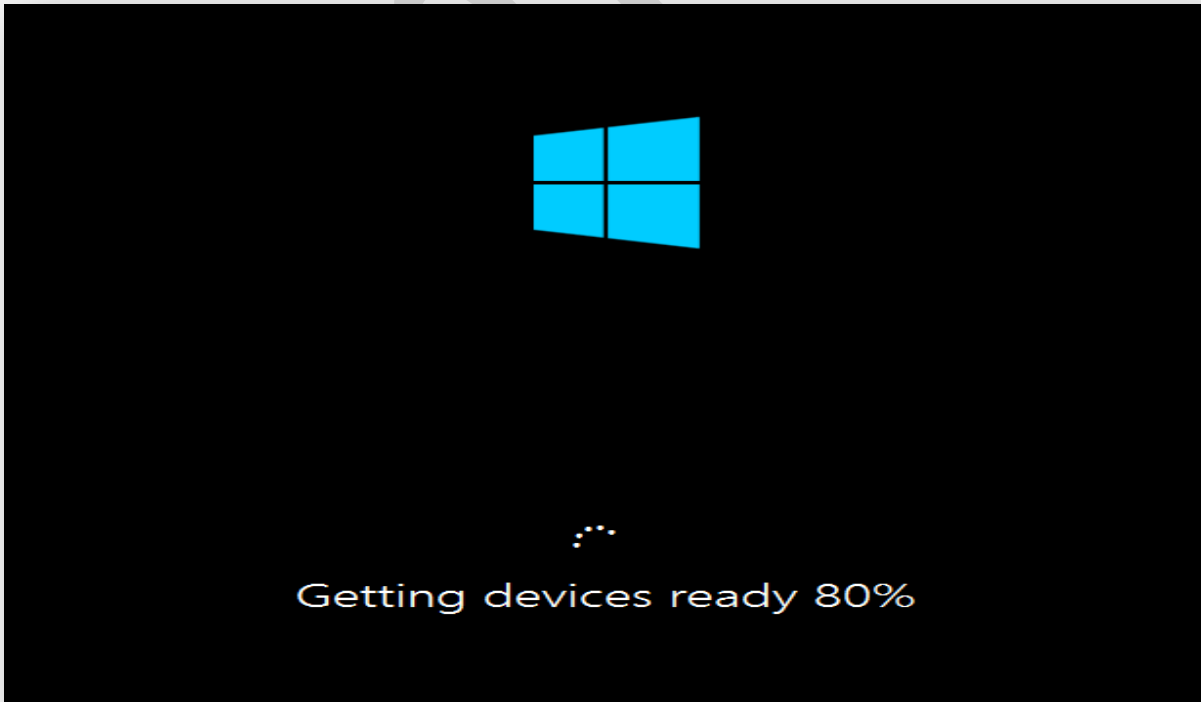
الآن بد التثبيت الفعلي بعد اكمال الاعدادات والخيارات المطلوبة لاحظ لا فرق بين الطريقة وطريقة نظام ويندوز ٧  
الفروق بين النظامين تبدو مع الوقت محدودة وشكلية في أغلبها العملية تأخذ بضع دقائق حسب مواصفات الجهاز

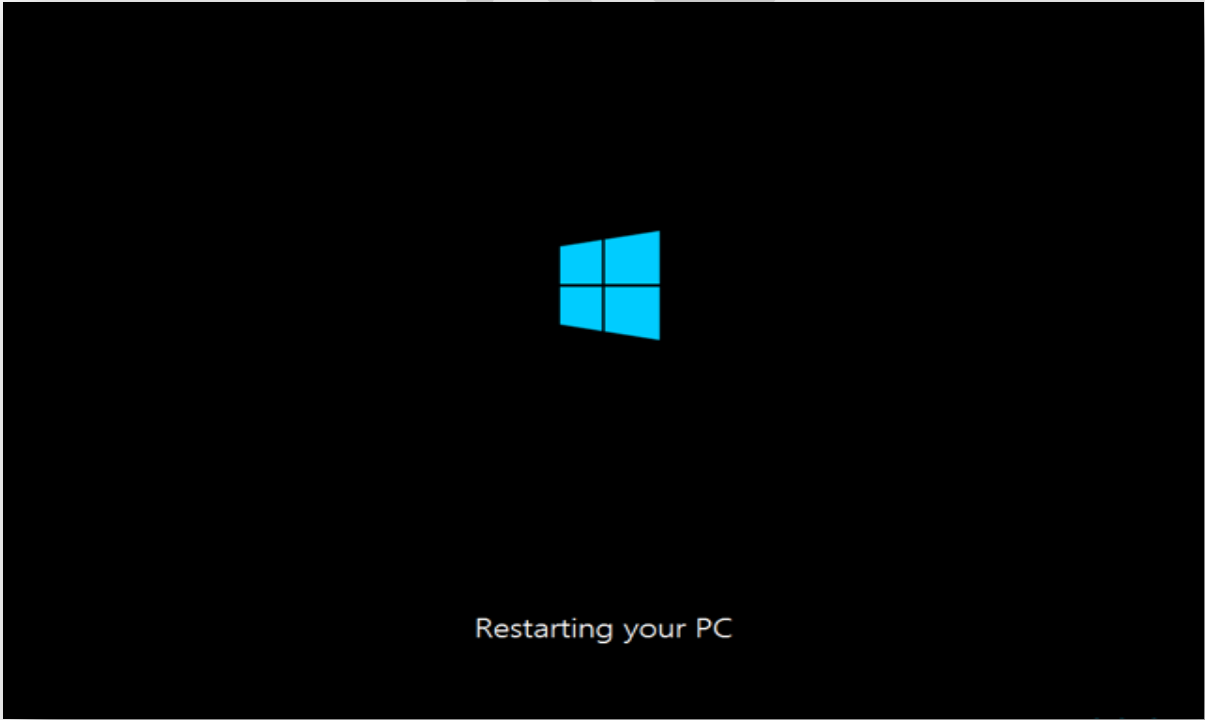
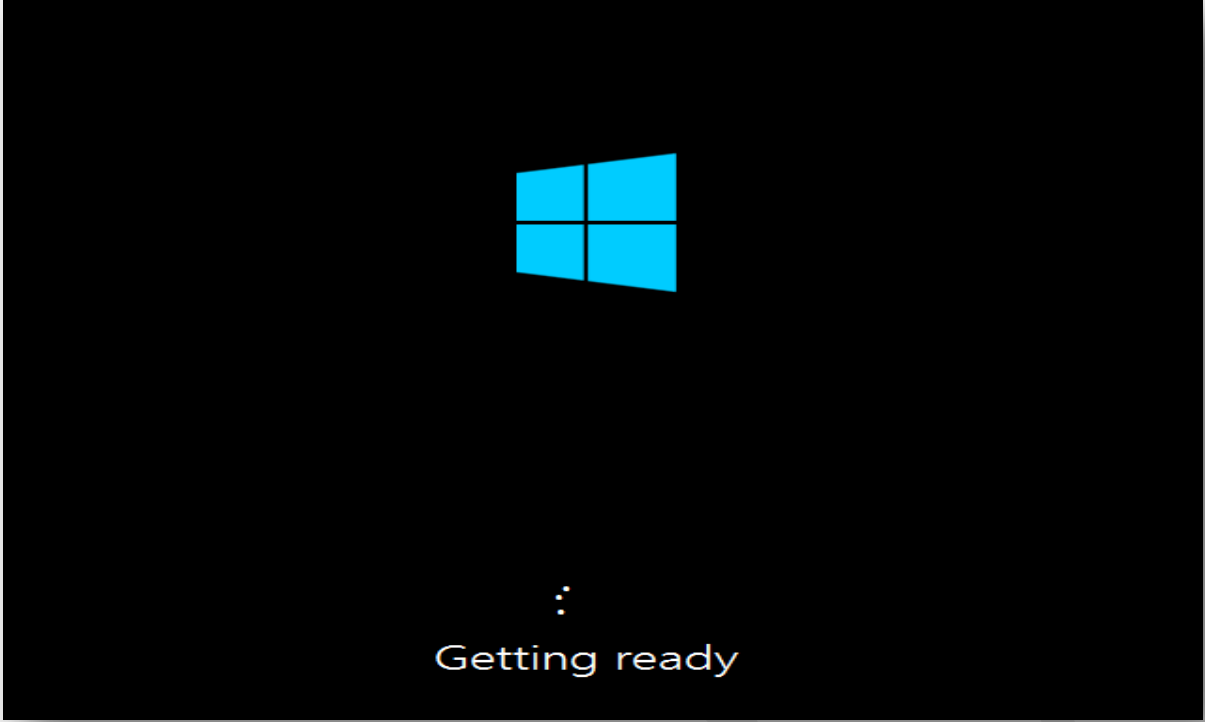


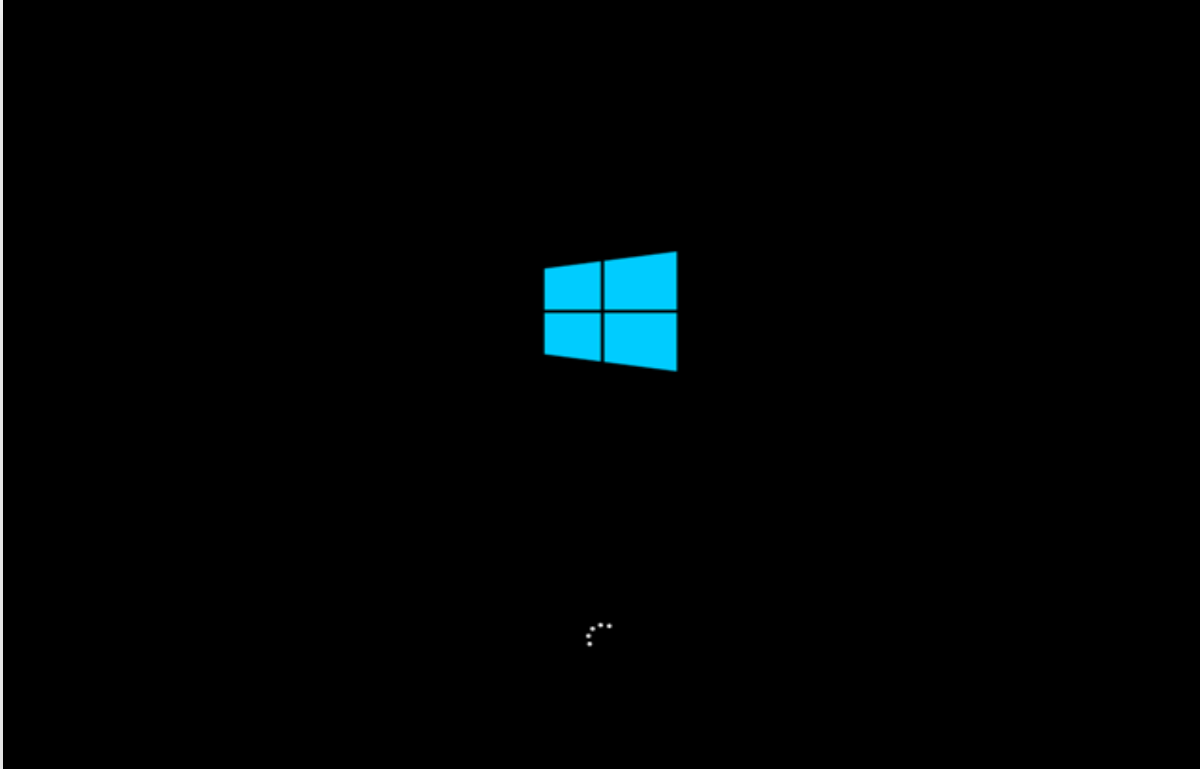
اكتمل التثبيت ويحتاج الجهاز لإعادة التشغيل سيقوم بذلك تلقائيا دون حاجة للضغط على اعادة التشغيل الظاهر في الصورة التالية



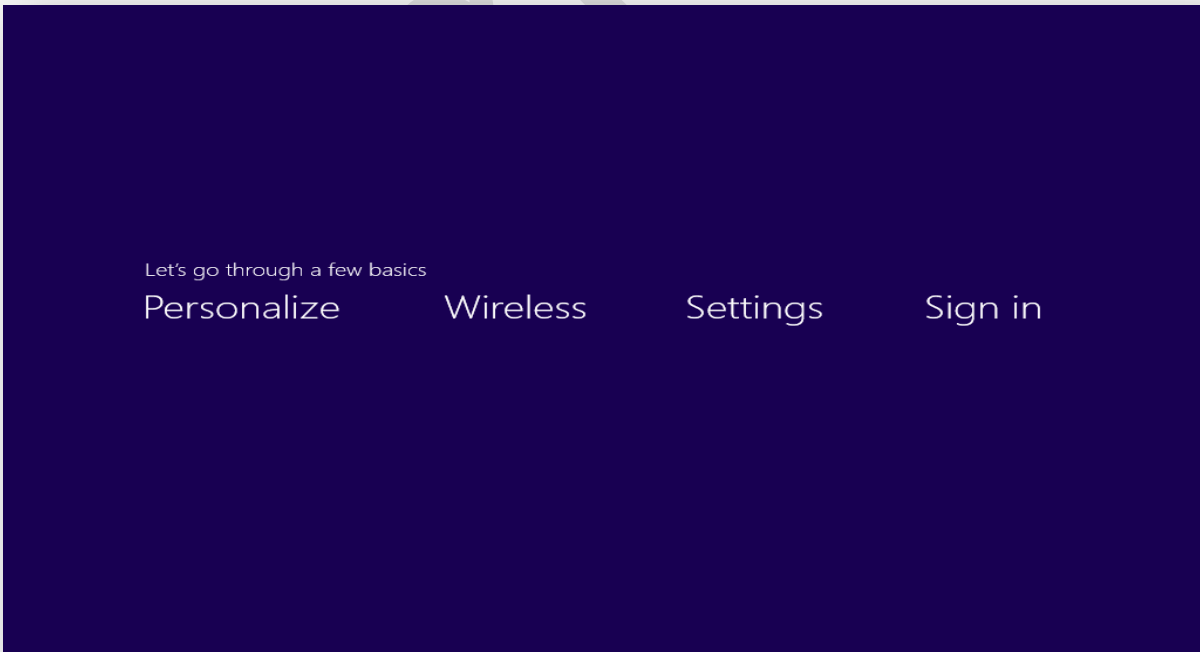
جاري الاعداد لإكمال التثبيت لتشغيل النظام أول مرة تابع الصور التالية





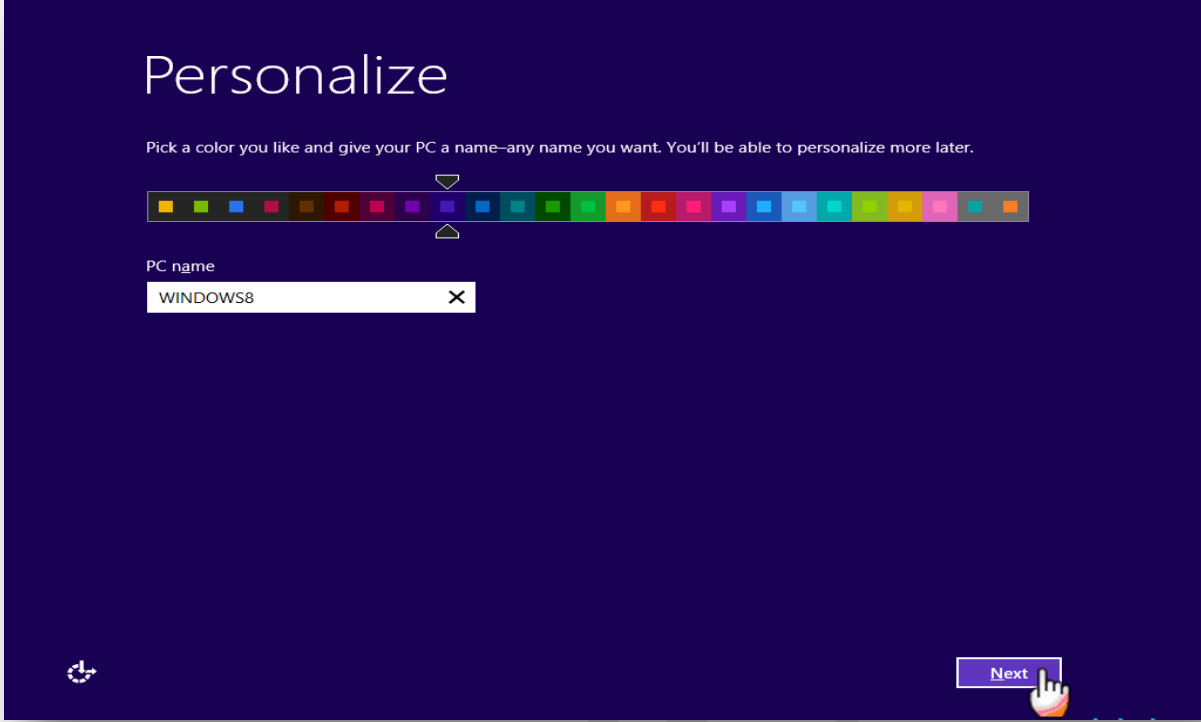


هذه الخيارات يمكن تعديلها والتحكم بها لاحقا



اختر اسما مناسباً لجهازك شريط الألوان الذي تراه يمكنك من اختيار لونه

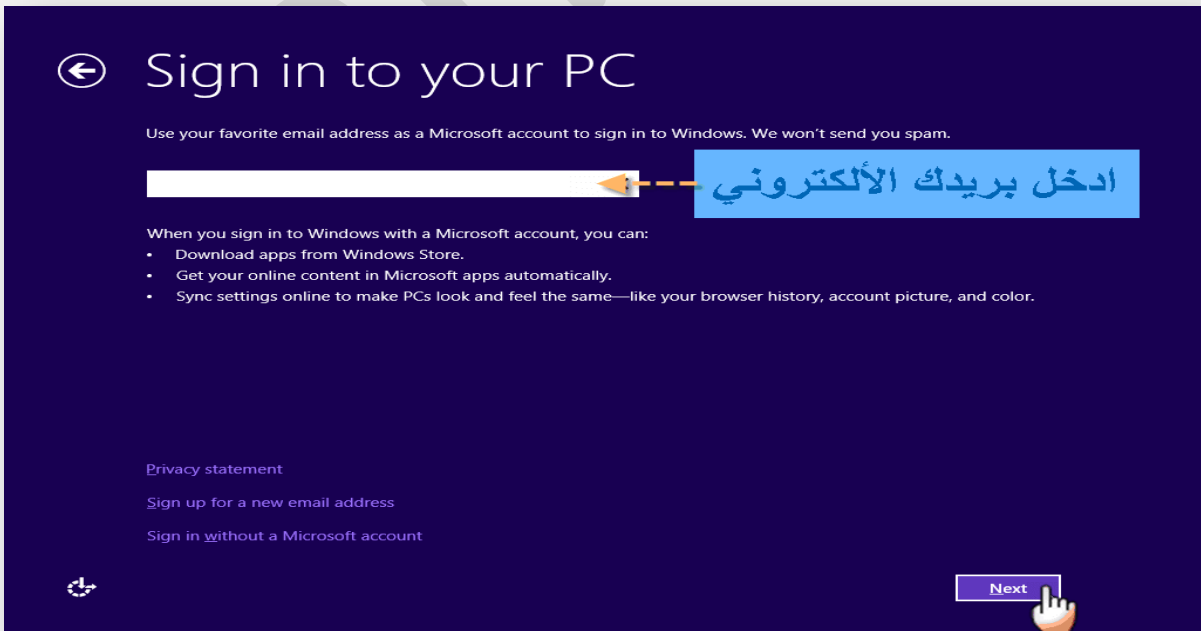
المفضل كل هذه الخيارات متاحة من داخل النظام  
اضغط التالي



## اضغط على الاعداد السريع في الأسفل



## أدخل بريدك الإلكتروني لتواصل





⋮ Creating your account

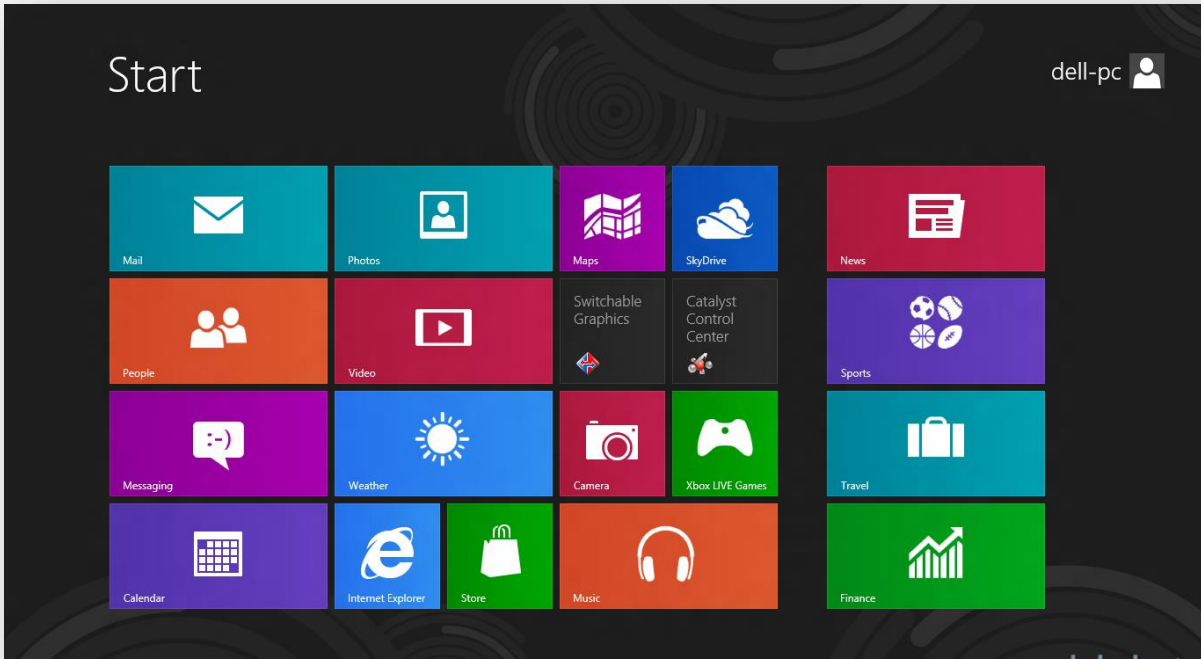
Cancel

⋮ Finalizing your settings

We're getting your PC ready

This will take a few minutes

والآن وصلنا لواجهة النظام الرئيسية



# مبروك عليك النظام الجديد

## معلومات عامة

هنالك ثلاث اصدارات رسمية وهي :

Windows 8 : هذه النسخة الأساسية ... ( مثل نسخة الويندوز ٧ هوم بريميوم ) ..

Windows 8 Pro : هذه النسخة تضم النسخة الاساسية وايضا تضم اضافات خاصة للفنيين الاي تي ! وهي مثل نسخة Windows 7 ultimate ...

Windows 8 RT : اما هذه النسخة تختلف عن البقيه .. هذه النسخة فقط متوفرة على الاجهزة الكفية .. وسوف تكون منصبه عليها .. هذه النسخة فقط مخصصه للأجهزة الكفية و الأجهزة الصغيرة (مثل الهواتف الذكية) ..

هنالك نسخة ال enterprise ولكن لم يعلن عنها بعد .. فمن الممكن أن تقرر مايكروسوفت إما أن تكون هذه النسخة خاصة لفئه معينه (مثل شركات ) ..

وشكرا

اعداد samer jasem

## نسألكم الدعاء

Windows Logo Key + Enter	أدخل إطلاق الراوي
Windows Logo Key + Tab	دورة من خلال تبويب التطبيقات المفتوحة
Windows Logo Key + Ctrl + Tab	Ctrl مفتاح + دورة من خلال تبويب التطبيقات المفتوحة ، ويستقر عليها كما هي تدوير .
. + Windows Logo Key	يستقر تطبيقات إلى اليمين.
. + Windows Logo Key + Shift	يستقر تطبيقات إلى اليسار
. + Windows Logo Key	يشكل معتدل بالنظر إلى سطح المكتب
Windows Logo Key + UP Arrow	السهم للأعلى تكبير النافذة الحالية
Windows Logo Key + DOWN Arrow	السهم لأسفل تصغير النافذة الحالية
Windows Logo Key + RIGHT Arrow	السهم الأيمن تكبير النافذة الحالية إلى الجانب الأيمن من الشاشة .
Windows Logo Key + LEFT Arrow	السهم الأيسر تكبير النافذة الحالية إلى الجانب الأيمن من الشاشة .
+ + Windows Logo Key	التكبير في طريق المكبر
- + Windows Logo Key	التكبير عن طريق المكبر
Windows Logo Key + Esc	خروج المكبر

Windows Logo Key + C	فتح شريط السحر
Windows Logo Key + D	إظهار سطح المكتب
Windows Logo Key + E	فتح جهاز الكمبيوتر .
Windows Logo Key + F	الوصول إلى بحث ملف شاشة .
Windows Logo Key + H	الوصول إلى المشاركة السحر .
Windows Logo Key + I	الوصول إلى إعدادات في السحر بار .
Windows Logo Key + K	الوصول الأجهزة في السحر بار
Windows Logo Key + L	قفل الشاشة .
Windows Logo Key + M	تصغير جميع .
Shift + Windows Logo Key + M	لتراجع عن تصغير كافة
Windows Logo Key + P	إعدادات الشاشة الثانية .
Windows Logo Key + Q	عرض التطبيقات .
Windows Logo Key + R	تشغيل موجه الأوامر.
Windows Logo Key + U	سهولة فتح مركز سهولة الوصول .
Windows Logo Key + W	إعدادات البحث .
Windows Logo Key + X	قوة العرض القائمة المستخدم في الجانب الأيسر السفلي
Windows Logo Key + Z	UI عرض شريط الأدوات على مترو .

# Windows 8 Shortcut Cheat sheet

## Windows Start Menu

---

WINKEY	Toggles between Desktop and Start Menu
Esc Key	If you have the Desktop running it will exit to desktop whenever in Start Menu
WINKEY + ,	Provides Peek of Desktop if open
WINKEY + B	Switch to the Windows Desktop and select the tray notification area.
WINKEY + C	Display Charms and notification
WINKEY + D	Switch to the Windows desktop and toggle Show Desktop (hides/shows any applications and other windows).
WINKEY + E	Switch to the Windows desktop and launch Windows Explorer with Computer view displayed.
WINKEY + F	Search Files using the new Windows Search pane.
WINKEY + I	Display Settings pane for the Start screen.
WINKEY + L	Lock PC and return to Lock screen.
WINKEY + M	Minimize the selected Explorer window.
WINKEY + O	Toggle orientation switching on slate and tablet PCs.
WINKEY + P	Display the new options for items like projectors.
WINKEY + Q	Search within Apps using the new Windows Search pane.
WINKEY + R	Switch to the Windows desktop and display the Run box.
WINKEY + U	Switch to the Windows desktop and launch the Ease of Access Center.
WINKEY + X	Switch to the Windows desktop and Administrative tools.
WINKEY + Z	Display the App Bar in a Metro-style app.
WINKEY + 1, WINKEY + 2, WINKEY + 3 ,,,,	Launches each of the classic desktop Task Bar apps from Left to right.