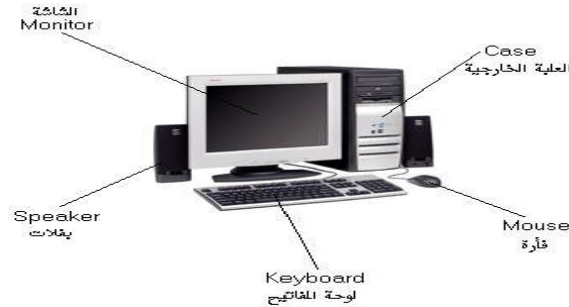




Windows 7™

التعرف على بنية الحاسب

الكمبيوتر جهاز يقوم بالحسابات بشكل سريع ودقيق وفق ترتيب معين تحدده جملة من التعليمات تسمى برامج الكمبيوتر. فالكمبيوتر هو جهاز يعالج المعلومات المقدمة إليه ويضع نتائج هذه المعالجة في خدمة الإنسان



تطورت أجهزة الكمبيوتر في السنوات الثلاثين الأخيرة بشكل متسارع و استخدمت في مجالات مختلفة و بأشكال متنوعة حيث وجدت أجهزة الكمبيوتر ذات الاستخدام الخاص و المستخدمة في قيادة الطائرات و سفن الفضاء و التحكم في الآلات الصناعية و قيادة المقاسم الهاتفية و حتى في بعض التجهيزات المنزلية كالألعاب الفيديو و المسجلات و آلات التصوير...الخ. و قد أصبح استخدام الكمبيوتر شخصياً لكل الأفراد لذلك اتجهت شركات صناعة الكمبيوتر إلى صنع الكمبيوتر الشخصي (PC (Personal)

Computer

يتألف الكمبيوتر الشخصي من قسمين رئيسيين :

أولاً:- الكيان الصلب Hardware

هو مجموعة الأجهزة المحسوسة التي نتعامل معها باللمس والحركة و يقسم الكيان الصلب بالكمبيوتر إلى ثلاث وحدات:

(وحدات الإدخال – وحدات الإخراج – الوحدات المركزية)

☒ وحدات الإدخال (Input device)

هي مجموعة من الأجهزة التي تقوم بإدخال البيانات وهي :-

الفأرة ، لوحة المفاتيح ، الماسح الضوئي ،كاميرا،شاشة اللمس ،قلم ضوئي ،لوحة اللمس ... الخ

☒ وحدات الإخراج (Output device)

هي التي تخرج للمستخدم ناتج معالجة البيانات (المعلومات) وهي :-

الطابعة ، الشاشة ، السماعات ... الخ

☒ الوحدات المركزية

هي أحد مكونات الحاسوب التي تقوم بتفسير التعليمات ومعالجة البيانات التي تتضمنها البرمجيات وهي :-
(لوحة إلام – المعالج – الذاكرة – النواقل – مكان توضع الكرت)

ثانيا :- الكيان المرن (البرمجيات) Software

وهو مجموعة من الأنظمة والبرامج التي تتحكم بالكيان الصلب

يمكن تصنيف الكيان المرن إلى نوعين رئيسيين:

☒ أنظمة التشغيل (OS (Operating Systems

هي الوسيلة التي تقوم بإدارة جميع برامج التطبيقات من أنظمة التشغيل المعروفة:

ويندوز من شركة مايكروسوفت – ماكينتوش من شركة أبل – نت وير من شركة نوفيل.....الخ

☒ برامج التطبيقات Applications Programs.

هي البرامج التي يقوم من خلالها المستخدم بعرض أعماله و انجازها من أهم التطبيقات:

البرامج المكتبية MS-Office – برامج المحاسبة – برامج التصميم – الألعاب – الترفيه و التسلية.

وحدات قياس الكمبيوتر

وحدات تخزين المعلومات في الحاسوب هي الوحدات التي تستخدم لحساب مساحات الذاكرة في الحاسوب، وهي تعبر أساساً عن كمية المعلومات المخزنة وتقاس عادة بالبايت ومضاعفاتها والبت هي أصغر وحدة تخزين ممكنة، كل بت عبارة عن خانة واحدة من رقم ثنائي وله احتمالين فقط أما أن يكون البت 0 أو يكون 1. يتكون البت عادة من 8 بت،

1 كيلو بايت تساوي 1024 بايت 1 K.B

1 ميغا بايت تساوي 1024 كيلو بايت 1 M.B (Mega Byte)

1 جيجا بايت تساوي 1024 ميغا بايت 1 G.B (Gega Byte)

1 تيرا بايت تساوي 1024 جيجا بايت 1 T.B (Tera Byte)

بدء العمل مع نظام الويندوز

عند بدء تشغيل الكمبيوتر يجب علينا انتظار نظام التشغيل حتى تنتمه الإقلاع و نتأكد من الإقلاع الكامل بظهور سطح يدعى سطح المكتب عليه رموز خاصة يعمل نقوم من خلالها بالتعامل مع الكمبيوتر و برامج الكمبيوتر على سطح المكتب نلاحظ وجود سهم

نتحكم به من جهاز الماوس حسب حركة المستخدم للماوس يتحرك المؤشر على سطح المكتب عمودياً و أفقياً على كل سطح المكتب

الفأرة MOUSE

يتم استخدام الماوس للتفاعل مع العناصر على الشاشة كاستخدام اليدين للتعامل مع الكائنات في الواقع. يمكنك نقل الكائنات أو فتحها أو تغييرها أو إلقائها، وأشياء أخرى يمكنك إنجازها. يجب أن تعمل الماوس عند تشغيل الكمبيوتر، ثم يصبح بالإمكان إجراء بعض التغييرات على وظيفتها وعلى مظهر مؤشر الماوس وسلوكه. على سبيل المثال، يمكنك تبديل دور أزرار الماوس، أو ضبط سرعة النقر المزدوج. بالنسبة لمؤشر الماوس، يمكن تغيير مظهره، أو تحسين وضوحه، أو تعيينه ليختفي أثناء الكتابة. و يحوي على زرین رئيسيين وهما:

☒ زر الماوس الثانوي: هو الزر الأيمن في الماوس الزر الذي نستخدمه لعرض القوائم المختصرة أو الميزات الأخرى الخاصة بالبرامج.

☒ زر الماوس الرئيسي: هو الزر الأيسر في أغلب أجهزة الماوس الزر الذي نستخدمه للنقر أو النقر المزدوج. ولها وظائف عديدة وهي:

- 1- النقر المفرد ضغط زر الماوس الأيسر وإفلاته لتحديد رمز ما.
- 2- النقر المزدوج ضغط وإفلات زر الماوس مرتين متتاليتين سريعتين على رمز محدد في الشاشة .
- 3- السحب والتأشير على أحد البنود المعروضة على الشاشة ثم الضغط المستمر على زر الماوس الأيسر ومن ثم إزاحة الماوس إلى مكان مختلف وإفلات الزر.

أساسيات واجهة نظام التشغيل ويندوز :-

سطح المكتب Desktop:

يمثل سطح المكتب منطقة الشاشة الرئيسية التي تظهر أمامك بعد تشغيل الكمبيوتر ، يعمل سطح المكتب في الكمبيوتر كسطح يمكنك مزاوله أعمالك عليه. عند فتح برامج أو مجلدات، فإن هذه البرامج والمجلدات تظهر على سطح المكتب. يمكنك أيضاً وضع أشياء على سطح المكتب مثل الملفات والمجلدات وترتيبها بالكيفية التي ترغب فيها.

ويتم تعريف سطح المكتب بشكل أوسع أحياناً بحيث يضم شريط المهام. يوجد شريط المهام أسفل الشاشة. ويُظهر البرامج التي يتم تشغيلها على الكمبيوتر في الوقت الحالي، ويسمح بالتبديل بينها. كما يحتوي أيضاً على الزر "ابدأ" ، الذي يمكنك من خلاله الوصول إلى البرامج والمجلدات وإعدادات الكمبيوتر.

شريط المهام Task bar:

هو الشريط الأفقي الطويل الموجود في أسفل الشاشة. بخلاف سطح المكتب الذي يمكن أن يختفي وراء النوافذ المفتوحة، فإن شريط المهام غالباً ما يكون مرئياً طوال الوقت. ويوفر شريط المهام سهولة تحديد إحدى النوافذ، قبالإشارة إلى الزر الخاص بها الموجود على شريط المهام . عند الإشارة إلى أحد أزرار شريط المهام الخاصة بالنافذة بصور مصغرة سواء كانت هذه النافذة تحتوي على مستند أو صورة أو حتفديو قيد التشغيل تكون هذه النافذة مفيدة خاصة في حالة تعذر التعرف على النافذة من خلال عنوانها فقط. يتكون شريط المهام من ثلاثة أقسام رئيسية:

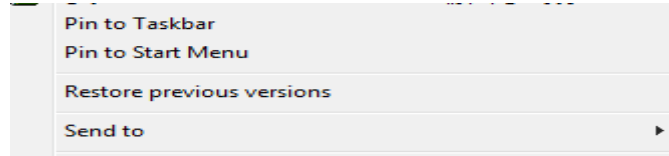
☒ الزر 'ابدأ' ، الذي يفتح القائمة 'ابدأ'.

☒ القسم الأوسط الذي يُظهر البرامج والملفات المفتوحة ويتيح إمكانية التبديل بينها بطريقة سريعة.

✕ جزء الإعلامات الذي يتضمن ساعة ورموز (الصور الصغيرة) التي تشير إلى حالة بعض البرامج وبعض إعدادات الكمبيوتر.

لعرض برنامج في شريط المهام Task bar اتبع الخطوات التالية :-

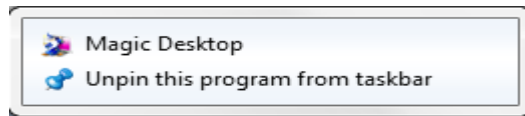
1. انقر بزر الماوس الأيمن فوق البرنامج الذي تريد عرضه في أعلى القائمة ابدأ.
2. من القائمة الفرعية التي تظهر كما في الشكل التالي نختار إضافة إلى القائمة "ابداً" (Pin to Taskbar).



3. سيتم عرض البرنامج في قائمة العناصر المضافة في المنطقة أعلى الخط الفاصل في القائمة ابدأ.


حذف برنامج من شريط المهام Task bar اتبع الخطوات التالية :-

1. انقر بزر الماوس الأيمن فوق البرنامج الذي تريد حذفه في أعلى القائمة ابدأ.
2. من القائمة الفرعية التي تظهر نختار إضافة إلى القائمة "ابداً" (unpin this program from Taskbar).



3. يتم حذف البرنامج شريط المهام Task bar

القائمة (Start)

تعد القائمة "ابداً"  البوابة الرئيسية إلى برامج الكمبيوتر ومجلداته وإعداداته. ويطلق عليها قائمة لأنها توفر قائمة من الاختيارات، وكما يبدو من كلمة 'ابداً'، تعد هذه القائمة هي المكان الذي تنتقل إليه لبدء تشغيل الأشياء أو فتحها يمكنك استخدام القائمة "ابداً" للقيام بهذه الأنشطة الشائعة:-

- بدء تشغيل البرامج
- فتح المجلدات شائعة الاستخدام
- البحث عن الملفات والمجلدات والبرامج
- ضبط إعدادات الكمبيوتر
- الحصول على تعليمات حول نظام التشغيل Windows
- إيقاف تشغيل الكمبيوتر
- تسجيل الخروج من Windows أو التبديل إلى حساب مستخدم آخر

الشرع في استخدام القائمة "ابداً":

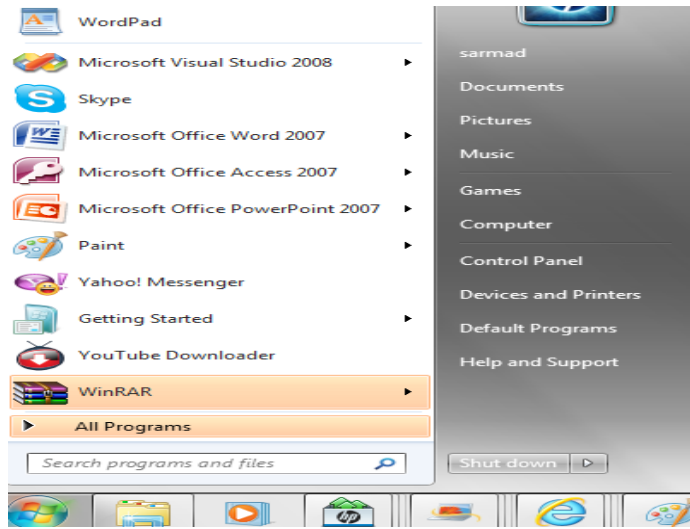
لفتح القائمة 'ابدأ'، انقر فوق الزر ابدأ الموجود في أسفل الركن الأيمن من الشاشة. أو اضغط على مفتاح شعار Windows الموجود بلوحة المفاتيح. فتظهر قائمة أبدأ كما في الشكل التالي .

تتكون القائمة "ابدأ" من ثلاثة أجزاء رئيسية:

✕ يعرض الجزء الأيمن الكبير قائمة صغيرة تضم البرامج الموجودة على الكمبيوتر. يمكن للشركة المصنعة للكمبيوتر تخصيص هذه القائمة، وبالتالي، يمكن لمظهرها أن يختلف. يؤدي النقر فوق كافة البرامج إلى عرض قائمة كاملة للبرامج.

✕ يوجد مربع بحث أسفل الجزء الأيمن، يسمح لك بالبحث عن البرامج والملفات الموجودة على الكمبيوتر بواسطة كتابة مصطلحات البحث.

✕ يتيح الجزء الأيسر إمكانية الوصول إلى المجلدات والملفات والإعدادات والميزات شائعة الاستخدام. كما أنه المكان الذي تنتقل إليه لتسجيل الخروج من Windows أو إيقاف تشغيل الكمبيوتر.



فتح البرامج من القائمة "ابدأ":

يعد فتح البرامج المثبتة على الكمبيوتر لديك من الاستخدامات الأكثر شيوعاً للقائمة "ابدأ". ولفتح برنامج موجود في الجزء الأيمن من القائمة "ابدأ"، انقر فوقه. يتم فتح البرنامج ويتم إغلاق القائمة "ابدأ".

إذا لم يظهر أمامك البرنامج الذي تريده، انقر فوق كافة البرامج أسفل الجزء الأيمن قائمة طويلة بالبرامج الموجودة بترتيب أبجدي، متبوعة بقائمة من المجلدات.

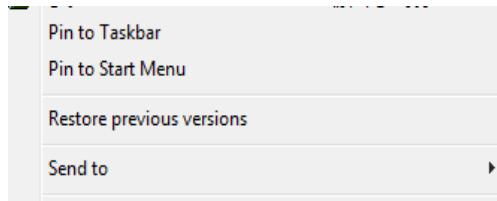
وبالنقر فوق أحد رموز البرامج، يتم تشغيل هذا البرنامج وإغلاق القائمة "ابدأ". والآن ماذا يوجد داخل المجلدات؟ مزيد من البرامج. انقر فوق البرامج الملحقة، على سبيل المثال، لتظهر قائمة بالبرامج المحفوظة في هذا المجلد. انقر فوق أي برنامج لفتحه. للعودة إلى البرامج التي شاهدتها عند فتح القائمة "ابدأ" أول مرة، انقر فوق الخلف بالقرب من أسفل القائمة.

إذا لم تكن متأكدًا مما يقوم به أحد البرامج، فحرك المؤشر فوق رمز أو اسمه. عندئذٍ، يظهر مربع يحتوي غالبًا على وصف لهذا البرنامج. على سبيل المثال، تؤدي الإشارة إلى "الحاسبة" إلى عرض هذه الرسالة: "أداء مهمات حسابية أساسية باستخدام حاسبة على الشاشة." تعمل هذه الخدمة أيضاً مع العناصر الموجودة في الجانب الأيسر من القائمة "ابدأ".

ربما تلاحظ أنه بمرور الوقت، تتغير قوائم البرامج الموجودة في القائمة "ابدأ". ويحدث ذلك لسببين. الأول، هو أنه عند تثبيت برامج جديدة، يتم إضافتها إلى القائمة "كافة البرامج". الثاني، تكشف القائمة "ابدأ" البرامج التي تستخدمها بشكل أكبر، وتقوم بوضعها في الجزء الأيمن لمساعدتك في الوصول إليها بطريقة أسرع.

لعرض برنامج في أعلى القائمة ابدأ :

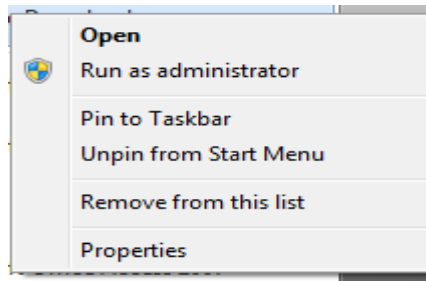
1. انقر بزر الماوس الأيمن فوق البرنامج الذي تريد عرضه في أعلى القائمة ابدأ.
2. قائمة الفرعية التي تظهر نختار إضافة إلى القائمة "ابداً" (Pin to Start Menu) .



3. سيتم عرض البرنامج في قائمة العناصر المضافة في المنطقة أعلى الخط الفاصل في القائمة ابدأ.

حذف برنامج في أعلى القائمة ابدأ:

1. انقر بزر الماوس الأيمن فوق البرنامج الذي تريد حذفه في أعلى القائمة ابدأ.
2. من القائمة الفرعية التي تظهر نختار إضافة إلى القائمة "ابداً" (unpin from Start Menu) أو الأمر (Remove from Start List)



3. يتم حذف البرنامج في قائمة العناصر المضافة في المنطقة أعلى الخط الفاصل في القائمة ابدأ.

مربع البحث:

'مربع البحث' هو أحد الطرق الأكثر ملائمة للبحث عن أشياء موجودة على الكمبيوتر. لا يهم موقع العناصر بالضبط، حيث يتم من خلال مربع 'البحث' البحث في البرامج وكافة المجلدات في المجلد الشخصي (الذي يتضمن المستندات والصور والموسيقى وسطح المكتب والمواقع الشائعة الأخرى). ويقوم أيضاً بالبحث في رسائل البريد الإلكتروني والرسائل الفورية المحفوظة والمواعيد وجهات الاتصال.



مربع البحث في القائمة 'ابدأ'

لاستخدام مربع 'البحث'، افتح القائمة 'ابدأ' وابدأ الكتابة. لا يلزم النقر داخل المربع أولاً. أثناء الكتابة، تظهر نتائج البحث فوق مربع البحث في الجزء الأيمن من القائمة 'ابدأ'. سيظهر البرنامج أو الملف أو المجلد كنتيجة من نتائج البحث في

سلة المحذوفات Recycle Bin

عندما تقوم بحذف ملف أو مجلد، فإنه لا يتم حذفه في الحقيقة نهائياً - ولكنه يذهب أولاً إلى سلة المحذوفات. هذا شيء جيد، لأنك إذا غيرت رأيك وقررت أنك تحتاج إلى ملف محذوف، يمكنك استعادته مرة أخرى. لمزيد من المعلومات، راجع استرداد الملفات من سلة المحذوفات



سلة المحذوفات " عندما تكون فارغة (إلى اليمين) وعندما تكون ممتلئة (إلى اليسار)

إذا كنت متأكدًا من أنك لن تحتاج إلى العناصر المحذوفة مرة أخرى، يمكنك تفريغ سلة المحذوفات. سيؤدي ذلك إلى حذف العناصر نهائياً واستعادة مساحة القرص التي كنت تستخدمها.

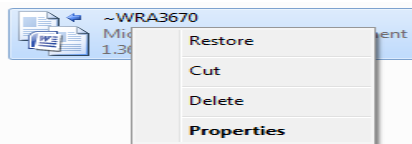
استرداد الملفات من سلة المحذوفات

عندما تقوم بحذف ملف من الكمبيوتر، فهو ينتقل في الواقع إلى "سلة المحذوفات" حيث يتم تخزينه مؤقتاً إلى أن يتم إفراغ "سلة المحذوفات". مما يتيح الفرصة لاستعادة الملفات التي تم حذفها بطريق الخطأ وإعادتها إلى مواقعها الأصلية.

١. افتح 'سلة المحذوفات' بالنقر المزدوج فوق سلة المحذوفات على سطح المكتب.

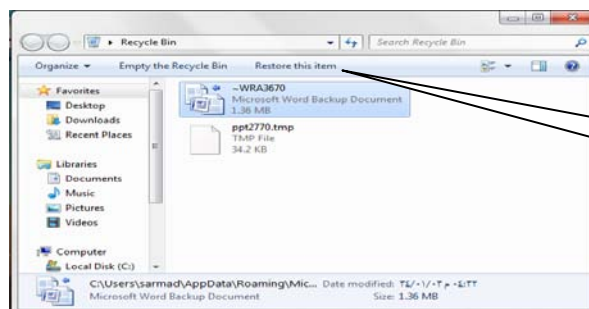
٢. قم بإجراء واحد مما يلي:

- لاستعادة ملف، انقر فوقه بزر الماوس الأيمن، ثم انقر فوق "Restore". كما في الشكل التالي



- لاستعادة ملف، انقر فوقه، ثم انقر فوق استعادة هذا العنصر، من شريط الأدوات. كما في الشكل التالي
- لاستعادة كافة الملفات، تأكد من عدم تحديد أي ملف، ثم انقر فوق "Restore all"، استعادة كافة العناصر من شريط الأدوات.

فسيتم استعادة الملفات إلى مواقعها الأصلي على الكمبيوتر.



استعادة هذا العنصر

تلميح: إذا قمت بحذف ملف من موقع غير موجود على الكمبيوتر الخاص بك (مثل مجلد الشبكة)، فسيتم حذف الملف نهائياً ولن يتم تخزينه في 'سلة المحذوفات'!

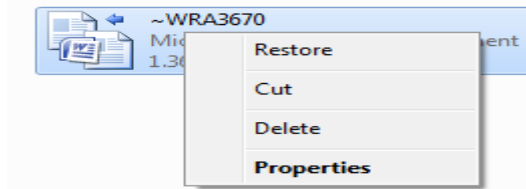
حذف الملفات بصفة دائمة من سلة المحذوفات

لإزالة الملفات نهائياً من الكمبيوتر والاستفادة من أية مساحة على القرص الثابت كانت تحتلها هذه الملفات، يجب حذفها من 'سلة المحذوفات'. يمكن اختيار حذف الملفات الفردية من 'سلة المحذوفات' أو تفرغها كلها في الحال قم بالجراء التالي

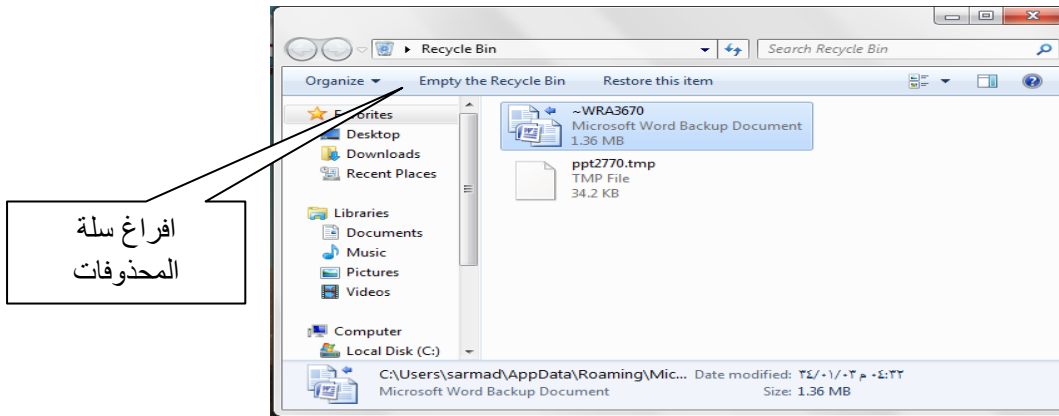
١. افتح 'سلة المحذوفات' بالنقر المزدوج فوق سلة المحذوفات على سطح المكتب.

٢. قم بإجراء واحد مما يلي:

- لحذف ملف واحد نهائياً، انقر فوقه بزر الماوس الأيمن، ثم اضغط فوق 'حذف' delete، وبعد ذلك انقر فوق موافق.

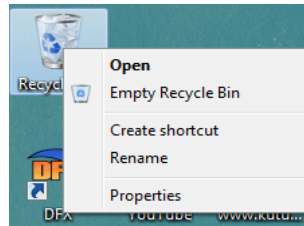


- لحذف كافة الملفات، في شريط الأدوات، انقر فوق 'إفراغ سلة المحذوفات'، ثم انقر فوق نعم.



تلميح:-

- يمكنك إفراغ 'سلة المحذوفات' بدون فتحها عن طريق النقر بزر الماوس الأيمن فوقها، ثم النقر فوق إفراغ سلة المحذوفات



- يمكنك حذف أحد الملفات بصفة دائمة من الكمبيوتر دون إرساله إلى 'سلة المحذوفات' عن طريق النقر فوق الملف، ثم الضغط فوق (Shift+Delete).

جهاز الكمبيوتر My computer:



جهاز الكمبيوتر

يظهر جهاز الكمبيوتر محتويات القرص المرن، محتويات القرص الثابت، و محرك الأقراص المضغوطة، و محركات أقراص الشبكة و لوحة التحكم لفتح "جهاز الكمبيوتر"، انقر فوق ابدأ، ومن ثم انقر فوق جهاز الكمبيوتر في نظام ويندوز الجديد في النظام الجديد يمكن اخفاء أو اظهار رمز جهاز الكمبيوتر من على سطح المكتب باتباع

قائمة كافة البرامج All Programs:

عبارة عن قائمة تحوي اختصارات لجميع البرامج التي تم اعدادها على جهاز الكمبيوتر و أيضاً جميع برامج و تطبيقات نظام التشغيل

مجلد المستندات: MY Documents

عبارة عن مجلد يتم فيه حفظ كافة الملفات الخاصة بمستخدم معين و يمكن أيضاً حفظ الصور و الملفات الصوتية الخاصة يمكن اخفاء و اظهار مجلد المستندات من و على سطح المكتب .

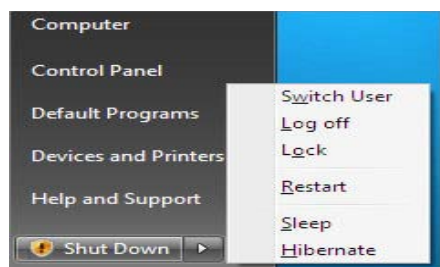
لوحة التحكم Control Panel:

لوحة التحكم عبارة عن نافذة تحوي على العديد من الأدوات المخصصة و التي يتم استخدامها لتغيير طريقة عمل ويندوز و كيفية سلوكه و تساعد هذه الأدوات في ضبط الإعدادات التي تجعل من استخدام الكمبيوتر أكثر امتاعاً. لفتح لوحة التحكم:

1. نفتح قائمة ابدأ الكلاسيكية ثم نختار لوحة التحكم.
2. عند فتح نافذة لوحة التحكم تظهر عناصر النافذة بشكل فئات و هي طريقة عرض خاصة في نظام التشغيل Windows XP للتبديل إلى طريقة العرض الكلاسيكية من النافذة الموجودة على يمين واجهة النافذة نضغط على التبديل إلى طريقة العرض الكلاسيكية

إيقاف التشغيل Shut Down :

يجب عند انتهاء العمل بجهاز الكمبيوتر إغلاق جهاز الكمبيوتر بشكل آمن و يتم ذلك من خلال الضغط بزر ماوس الأيسر على زر ابدأ ثم اختيار أمر إيقاف تشغيل الكمبيوتر " Shut Down " فعند النقر على هذا الزر يتم إغلاق جهاز الكمبيوتر بشكل آمن وعند النقر فوق السهم الموجود بجوار الزر " Shut Down " إلى عرض إحدى القوائم التي تحتوي على خيارات إضافية وهي :- لتبديل المستخدمين (Switch user) ، تسجيل الخروج (Log off) ، إعادة التشغيل " Restart " ، الاسباب " Hibernate " ، قفل " lock " ، السكون " Sleep "




- **SwitchUser** :- (تبديل المستخدم) الذي يقابلها امجم فتوحة خلف نافذة للمستخدم الجديد عند تسجيل دخول هتسبنتهمنا العمل وتسجيل خروج ههكيعود المستخدم الأول لتسجيل دخولهمرة أخرى
- **Log Off** :- (تسجيل الخروج) الذي يغلق جميع البرامج ويبقى الحاسبة مشغولة حتى يستطيع مستخدم آخر من تسجيل دخولها إليها.
- **Lock** :- (القفل) الذي يمنع أي شخص من الدخول باستثناء الأشخاص المرخص لهم بالدخول إلى الحاسبة.
- **Restart** :- (إعادة التشغيل) الذي يوقف الحاسبة ثم يعيد تشغيلها
- **Shut Down** :- (إيقاف التشغيل) حيث تغلق جميع البرامج وتتوقف الحاسبة عن العمل
- **Sleep** :- (السكون) حيث يحفظ نظام التشغيل واجهة العمل ويوقف في حالة السكون

طريقة إظهار أيقونات (الكمبيوتر + لوحة التحكم + المستندات) على سطح المكتب ويندوز 7 بعد تنصيب ويندوز 7 تظهر واجهة سطح المكتب كما في الشكل أدناه .. حيث نلاحظ فقط إيقونة " Recycle Bin "

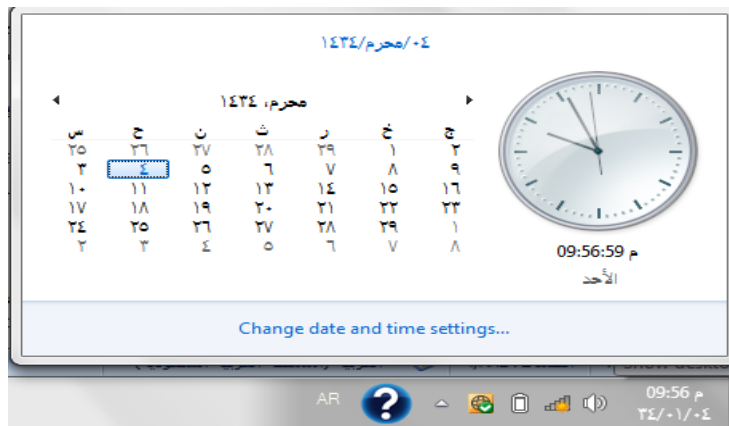


ولإظهار الأيقونات على سطح المكتب في الويندوز 7 نتبع الخطوات التالية :-

1. من قائمة ابدأ  Start
2. اضغط بزر الماوس الأيمن على الأيقونة المطلوب إظهارها على سطح المكتب
3. ثم نختار الأمر Show on Desktop

وهكذا على باقي الأيقونات اعدا المستندات " MY Document " تختار إرسال إلى سطح المكتب

إظهار الساعة: عرض ساعة رقمية على شريط المهام و تعرض الساعة و الوقت كما هو محدد بواسطة ساعة الكمبيوتر الداخلية و يمكن التأشير إلى الساعة لعرض التاريخ و النقر فوقها لضبط الوقت و التاريخ. و لتغيير وقت الكمبيوتر ننقر على "change date and time setting" كما في الشكل أدناه .



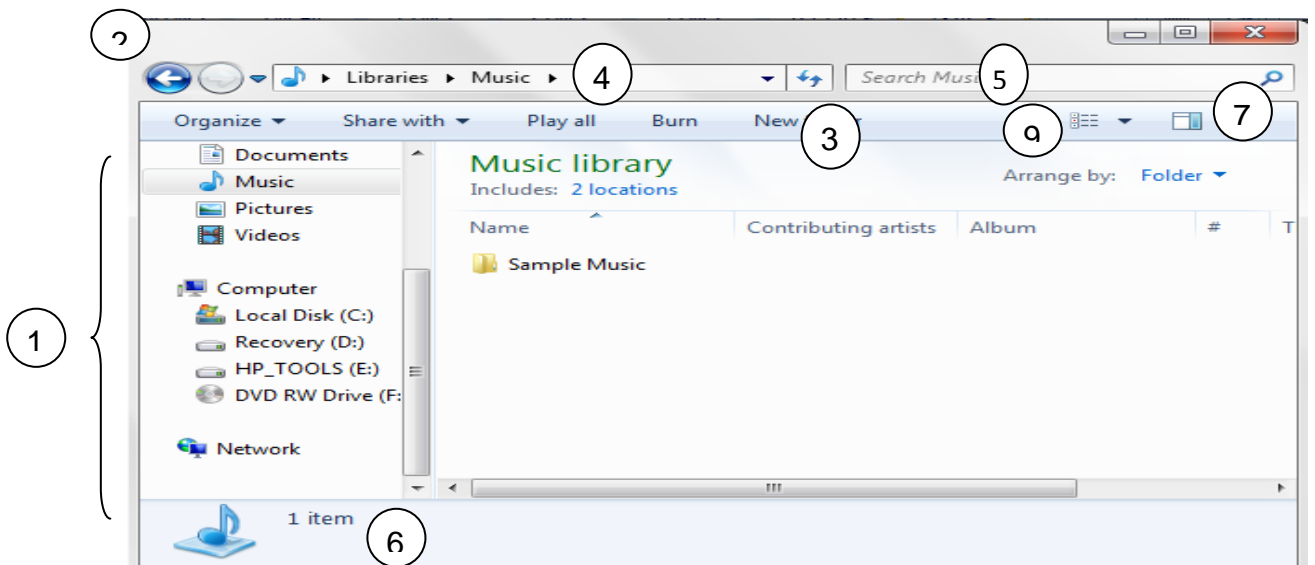
النوافذ Windows

العمل مع النوافذ :

عند الضغط بزر ماوس اليسار على الأيقونة نقرتين متتاليتين **Double click** تظهر نافذته الرئيسية عند فتح برنامج أو ملف أو مجلد، يظهر على الشاشة فيمر بعاً وإطار يسمى نافذة لذلك سمي نظام التشغيل بنظام Windows لأن أي برنامج أو رمز عند فتحه يفتح بشكل نافذة ومنها جاء اسم نظام التشغيل ، فمنا لضرورة معرفة كيفية نقلها أو تغيير أحجامها أو إخفائها.

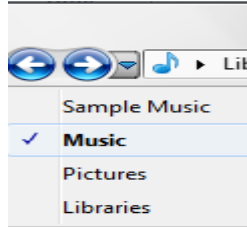
أجزاء النافذة :

بالرغم من أن محتوياتها تختلف من نافذة إلى الأخرى، إلا أن كافة النوافذ تشترك في بعض الأشياء بشكل عام. ومن بين هذه الأشياء المشتركة، تظهر النوافذ دائماً على سطح المكتب - الذي يمثل منطقة العمل الرئيسية من الشاشة. وبالإضافة لذلك، تحتوي غالبية النوافذ على نفس الأجزاء الأساسية.



1- الجزء اليسر من النافذة هو جزء التنقل للوصول إلى المكتبات والمجلدات وعمليات البحث المحفوظة وحتى كافة الأقراس الثابتة والمكتبات . يمكن أيضاً توسيع " الكمبيوتر " لاستعراض المجلدات والمجلدات الفرعية.

2- زر الأمام والخلف :- استخدم زر الخلف (←) و زر الأمام (→) للانتقال إلى المجلدات أو مكتبات أخرى قم بتبقيتها بالضغط على زر الخلف (←) للنافذة الحالية . تعمل تلك الأزرار مع " شريط العناوين " ، وبعد استخدام " شريط العناوين " لتغيير المجلدات ، سيبدأ المثال ، يمكنك استخدام زر الخلف " للرجوع إلى المجلد السابق . او بالنقر على السهم الموجود بجانب زر الإمام والخلف فتظهر قائمة نستطيع من خلالها التنقل بين المجلدات التي قمنا بفتحها كما في الشكل التالي



3- شريط الأدوات استخدم شريط الأدوات لتأجيل إجراء مهام شائعة، مثل تغيير مظهر الملفات والمجلدات، نسخ الملفات وتلصقها مضغوطة، أو بدء عرض شرائح الصور الرقمية . تتغير أزرار شريط الأدوات لتعرض مهام ذات الصلة فقط . فوق ملف موسيقى.

4- شريط العنوان استخدم شريط العناوين للانتقال إلى المجلد أو مكتبة مختلفة أو الرجوع إلى المجلد أو المكتبة السابقة
5- مربع البحث اكتب كلمة أو جملة في مربع البحث للعثور على المجلد أو المكتبة . يبدأ البحث بمجرد البدء في الكتابة.

6- جزء التفاصيل استخدم جزء التفاصيل لمشاهدة الخصائص الأكثر شيوعاً المقترنة بالملف الذي تم تحديده . خصائص الملف هي معلومات حول الملف ، مثل الكاتبات تاريخ آخر تغييراتك بالملف أو أية علامات وصفية قد تم إضافتها إلى الملف .

7- زر جزء المعاينة استخدم جزء المعاينة لمشاهدة محتويات معظم الملفات . إذا قمت بتحديد رسالة البريد الإلكتروني أو ملف نصي أو صورة على سبيل المثال يمكنك مشاهدة محتوياتها بدون فتحها في أحد البرامج . إذا كنت لا تستطيع رؤية جزء المعاينة ، انقر فوق زر جزء المعاينة في شريط الأدوات لتتغير حالتها.

9- زر عرض الملفات والمجلدات وتوثر ترتيبها عند فتح أي مجلد أو مكتبة ، يمكنك تغيير شكل الملفات في النافذة . على سبيل المثال ، قد تفضل أن تكون الرموز أكبر (أو أصغر) ، أو طريقة العرض التي تتاح لك إمكانية عرضها أو عرضها بطريقة مختلفة من المعلومات حول كل ملف .

من خلال شريط العنوان يمكننا تحريك النافذة:

1. نضغط بزر ماوس اليسار مع استمرار الضغط على شريط العنوان
2. نسحب النافذة إلى المكان المطلوب
3. ثم نحرر زر ماوس اليسار.

تلميح : عندما تكون النافذة في حالة تكبير إلى أقصى حد لا يمكن تحريك النافذة.

تكبير النافذة: يمكننا تكبير النافذة أي تأخذ أقصى حد لها و هو حجم الشاشة من خلال زر تكبير الموجود على شريط العنوان

عند تكبير النافذة إلى أقصى حد يتحول زر التكبير إلى زر استعادة إلى الأسفل بالضغط عليه يتم استعادة النافذة إلى حجمها السابق أي إلى حجم آخر مرة تم تكبير النافذة فيها.

تصغير النافذة: يمكن أيضاً تصغير النافذة من خلال زر تصغير الموجود على شريط العنوان إلى أدنى حد لها و هو وضع النافذة على شريط المهام بشكل زر لنتمكن من استعادة النافذة إلى حجمها السابق و تسمى هذه الاستعادة إستعادة إلى الأعلى.

إغلاق النافذة: يتم إغلاق النافذة من زر الإغلاق الموجود على شريط العنوان

- و لكن يمكن أيضاً إغلاق النافذة من عدة أماكن:
1. نقرتين متتاليتين على أيقونة النافذة أو البرنامج من شريط العنوان.
 2. نقرة واحدة على رمز النافذة من القائمة الفرعية التي تظهر نختار أمر إغلاق.
 3. نفتح قائمة ملف ثم نختار أمر إغلاق.
 4. من شريط المهام نلاحظ الزر الخاص بالنافذة نضغط بزر ماوس اليمين على زر النافذة ثم نختار أمر إغلاق.
 5. نستخدم اختصار لوحة المفاتيح Alt+ F4.

للتبديل بين البرامج أو النوافذ المشغلة

- ننقر فوق زر البرنامج على شريط المهام.
- أو التبديل إلى آخر برنامج أو مستند مفتوح وذلك بضغط المفاتيح ALT+TAB، أو التنقل بين الإطارات المفتوحة وذلك بضغط ALT باستمرار وتكرار ضغط TAB.

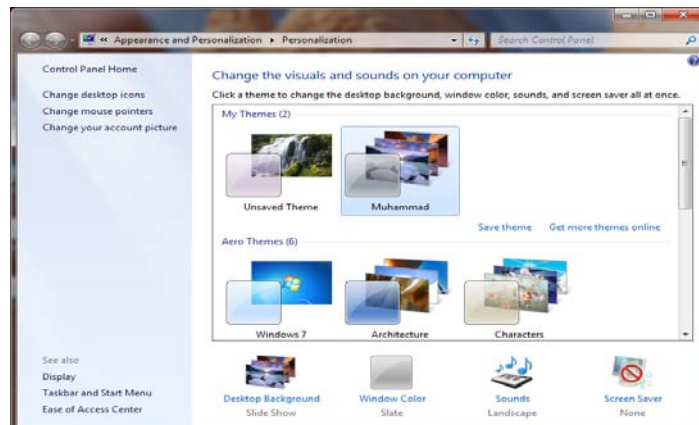
صناديق الحوار:

عبارة عن صناديق خاصة تظهر لتغيير إعدادات معينة خاصة بكائن معين مثال على ذلك الصندوق الخاص بخصائص شريط المهام أو الصندوق الخاص بتغيير إعدادات خصائص سطح المكتب أي صندوق يحتوي على ثلاثة أزرار رئيسية (موافق – إلغاء أمر – تطبيق)

- موافق: عند الضغط على زر موافق يتم تطبيق الإعداد المحدد مع إغلاق صندوق الحوار الخاص بهذا الإعداد.
- إلغاء أمر: عند الضغط على هذا الزر يتم إلغاء كافة الإعدادات التي تم تعيينها مع إغلاق صندوق الحوار.
- تطبيق: عند الضغط على زر تطبيق يتم تطبيق الإعدادات المحددة الجديدة مع الاحتفاظ بصندوق الحوار لتنفيذ إعداد آخر.

إعدادات العرض :

يمكن التحكم بسطح المكتب وإعدادات شاشة التوقف ويمكن الوصول لهذا النافذة عن طريق الضغط على الزر على سطح المكتب من النافذة المنسدلة يمكن اختيار تخصيص " Personalize " فتظهر نافذة كما في الشكل أدناه



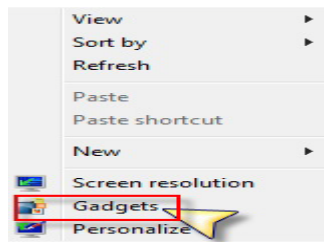
إضافة أدوات سطح المكتب Gadgets

نقصد بأدوات سطح المكتب Gadgets وهي العناصر الإضافية التي نستطيع إظهارها على سطح المكتب مثل الساعة والمفكرة والعديد من الأدوات الأخرى وإضافة أداة إلى سطح المكتب يوجد طريقتين :-



أولاً : من لوحة التحكم نختار الأمر Appearance ثم الأمر desktop gadgets

ثانياً : ننقر بالزر اليميني على سطح المكتب في مكان فارغ ونختار الأمر Gadgets



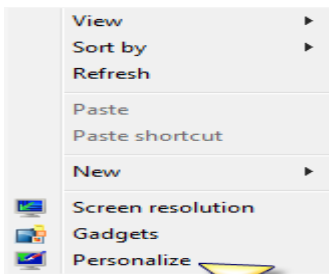
لتظهر لنا نافذة إضافة الأدوات كما في الصورة التالية

حيث نسحب أيقونة الأداة المراد إضافتها ثم نتركها فوق الجهة المراد وضعها بها ، ويمكننا النقر بالزر اليميني على الأداة بعض عرضها على سطح المكتب للتحكم في خياراتها

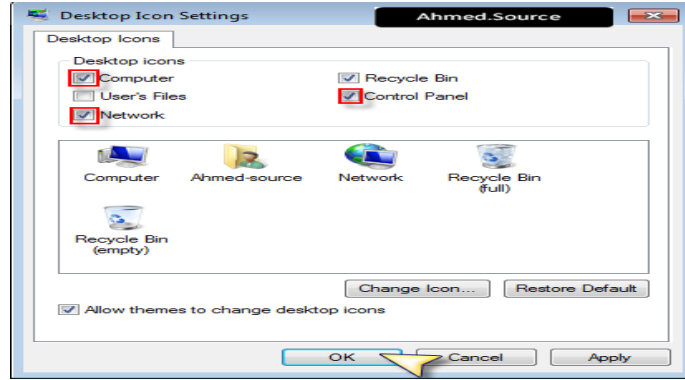


تغيير أيقونات سطح المكتب

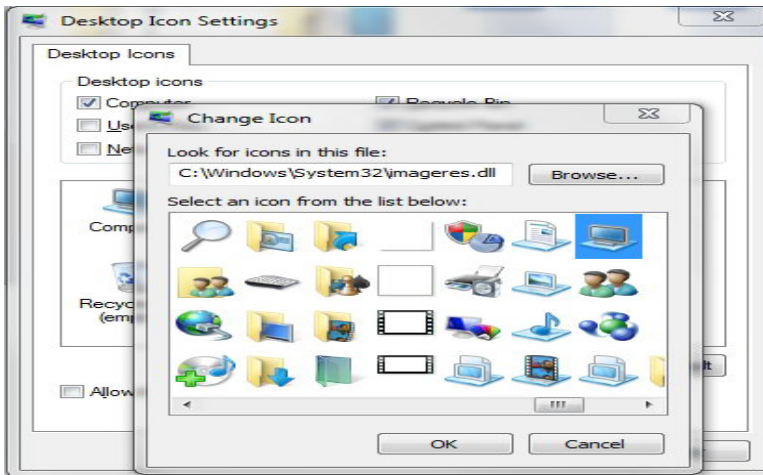
لتغيير أيقونات سطح المكتب ننقر بالزر اليميني على منطقة فارغة في سطح المكتب ونختار الأمر تخصيص كما في الصورة لتظهر النافذة التالية



نختار منها الأمر change desktop icons - تغيير أيقونات سطح المكتب لتظهر النافذة التالية

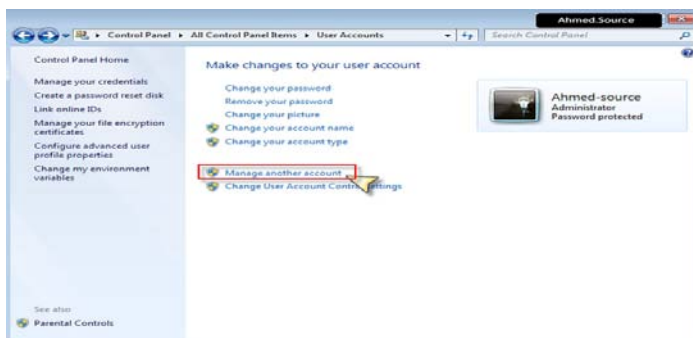


حيث من القسم العلوي نختار الأيقونات المراد عرضها على سطح المكتب بوضع اشارة صح بجانبها أما لتغيير أيقونة ما فيمكن النقر على زر change icon بعد اختيار أحد الأيقونات من القسم السفلي لتظهر لنا نافذة اختيار الأيقونة وعند اتمام اختيار نضغط ok



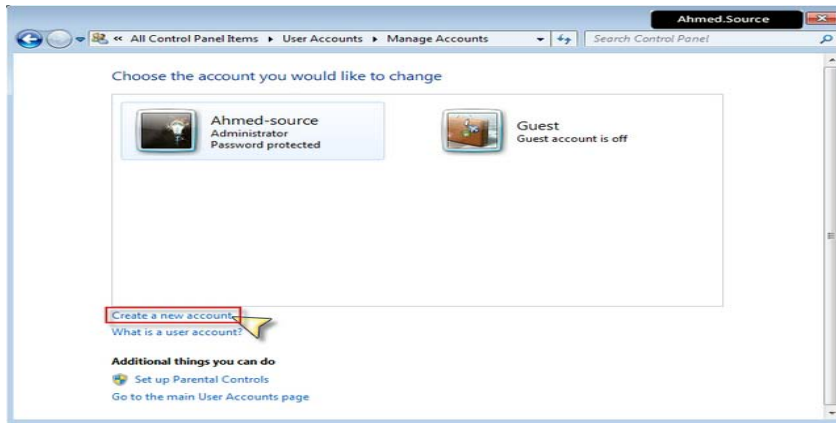
إنشاء حساب مستخدم جديد

إنشاء حساب مستخدم جديد نفتح لوحة التحكم ونختار الأمر user accounts

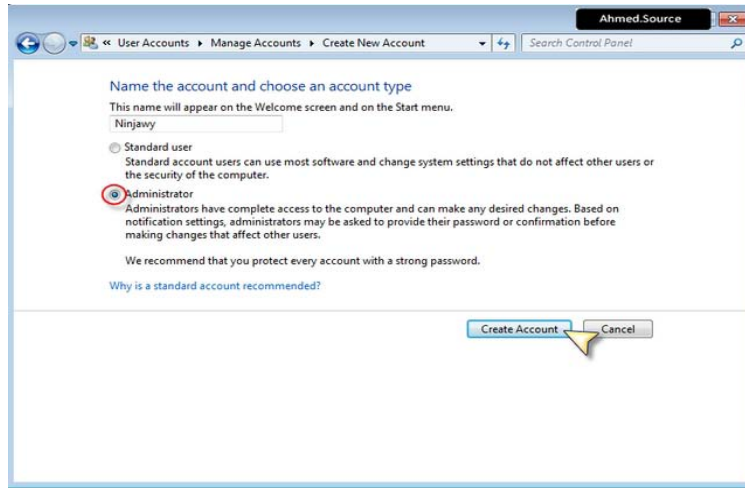


لتظهر لنا نافذة حسابات المستخدمين ونختار منها الأمر Manage another account كما في الشكل .

لتظهر لنا النافذة التالية التي تعرض لنا كل الحسابات الموجودة حاليا على النظام



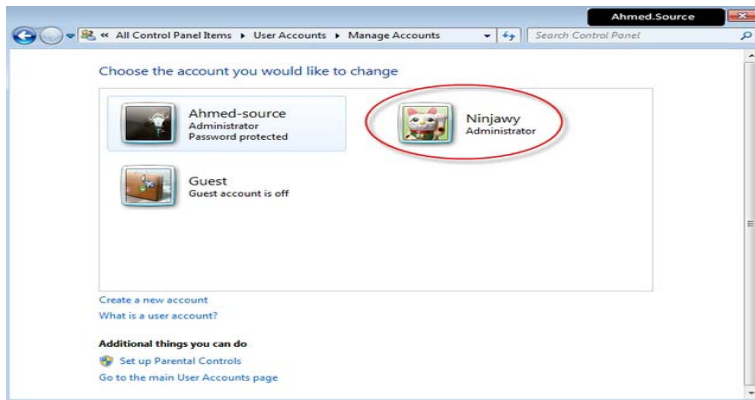
ومن هنا نختار الأمر **Create a new account** لتظهر النافذة التالية



حيث نكتب فيها اسم الحساب الذي نريد إنشاؤه ثم نحدد الصلاحيات والأفضل أن تكون **administrator**

ثم نضغط زر **Create account**

ليتم إنشاء الحساب وعرض النافذة النهائية

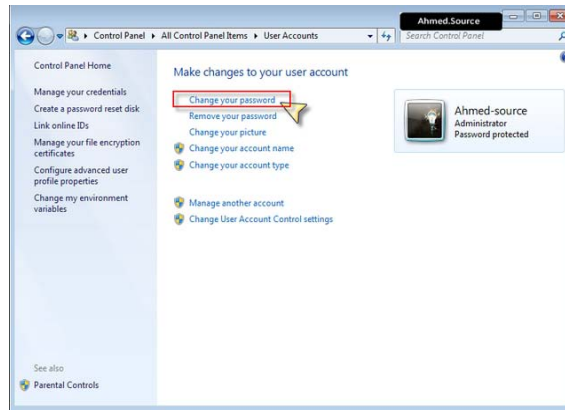


تعديل أو إلغاء كلمة السر الخاصة بك

لتغيير كلمة السر الخاصة بحسابنا في ويندوز نفتح قائمة ابدأ ونختار الأمر - لوحة التحكم control panel ومن لوحة التحكم نختار الأمر -حسابات المستخدمين 'User Accounts كما في الصورة



لتظهر لنا النافذة التالية

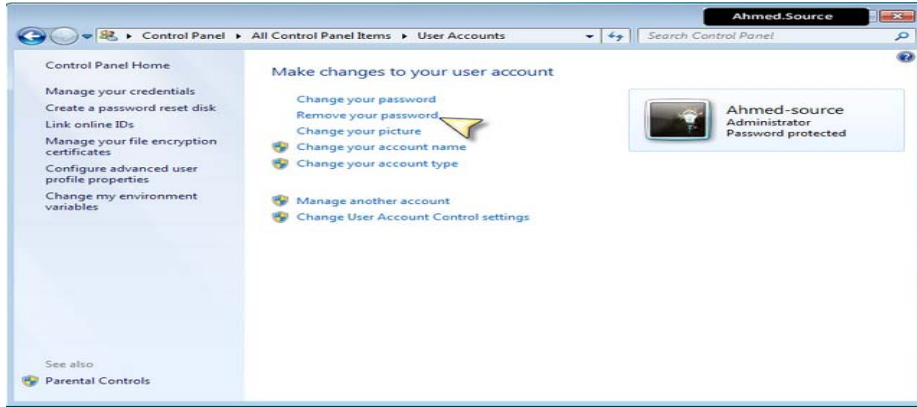


ونختار منها الأمر Change your password لتظهر لنا النافذة التالية

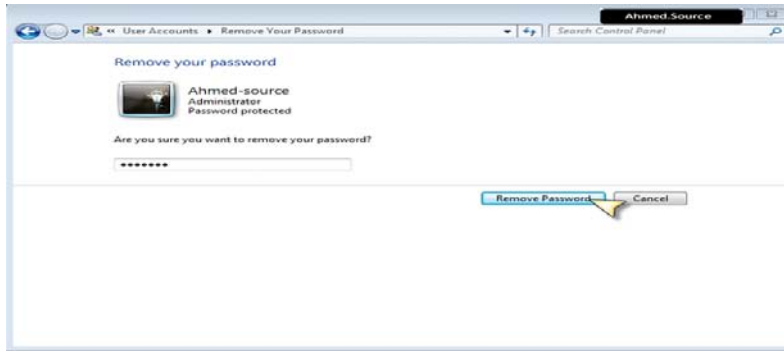


حيث نقوم بكتابة كلمة السر الخاصة بنا ثم نضغط الزر Change password - ليتم تغيير الكلمة وحفظ التعديلات

أما لحذف كلمة السر من نافذة التحكم بحسابات المستخدمين كما في الصورة



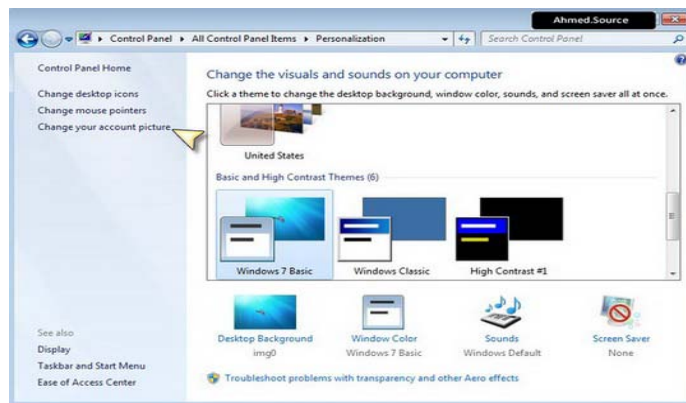
نختار الأمر إزالة كلمة السر - Remove your password لتظهر لنا نافذة تأكيد الحذف كما في الصورة



وعندها نضغط على زر remove password ليتم الغاء كلمة السر وحفظ التعديلات

تغيير صورة الحساب الخاص بك

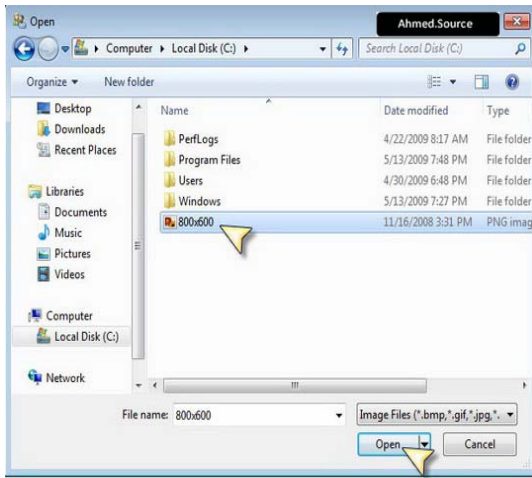
ننقر بالزر اليميني على مساحة فارغة في سطح المكتب ونختار الأمر تخصيص لتظهر النافذة التالية



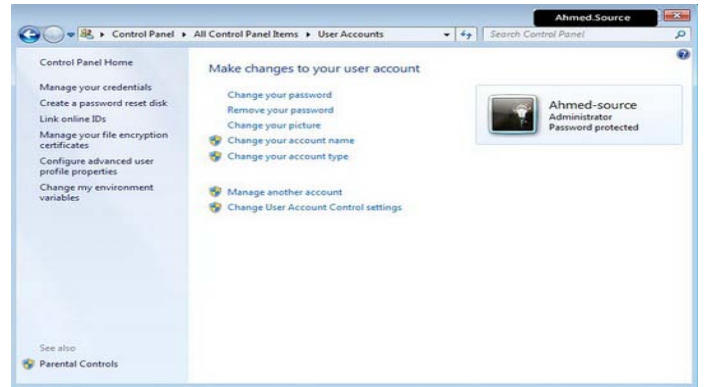
ونختار الأمر **change your account picture** لتظهر النافذة التالية



ويمكن من هنا الاختيار من الصور الموجودة مسبقا أو وضع صورة من اختيارنا من خارج هذه المجموعة وذلك بنقر الزر **browse for more pictures** لتظهر النافذة التالية



ونحدد مكان الصورة التي نريد اختيارها ونضغط **open** لتظهر النافذة التالية لتأكيد العملية وعرض الصورة



وتصبح الصورة الجديدة تظهر في الشاشة الرئيسية للدخول



الملفات و المجلدات

أغلب مهام Windows تستلزم العمل في الملفات والمجلدات. يستخدم Windows المجلدات لتوفير نظام تخزين من أجل الملفات على الكمبيوتر، تماماً كما تستخدم مجلدات الورق المقوى لترتيب المعلومات في خزانة ملفات. يمكن أن تحتوي المجلدات على أنواع مختلفة كثيرة من الملفات، مثل المستندات، والموسيقى، والصور، والفيديو، والبرامج. ويمكن نسخ الملفات أو نقلها من مواقع أخرى، مثل مجلد آخر، أو كمبيوتر، أو الإنترنت، إلى مجلدات أنشأتها. كما يمكن إنشاء مجلدات ضمن مجلدات. على سبيل المثال، إذا كنت تنشئ ملفات وتخزنها في مجلد المستندات، فيمكن إنشاء مجلد جديد ضمن المستندات ليحتوي الملفات. إذا قررت نقل المجلد الجديد إلى موقع آخر، فيمكن بسهولة نقله مع محتوياته بتحديدده وسحبه إلى الموقع الجديد

الملف " File ":

الملف هو الوحدة الأساسية للتخزين والتي تمكن الكمبيوتر من تمييز مجموعة معلومات من غيرها. وهو مجموعة من البيانات يستطيع المستخدم استرجاعها، أو تغييرها، أو حذفها، أو حفظها، أو إرسالها إلى جهاز إخراج، مثل طابعة أو برنامج بريد إلكتروني



إنشاء الملفات:

هناك طريقة سريعة لإنشاء ملف بعض البرامج تضع اختصاراً لإنشاء ملفات بطريقة سريعة كالتالي:

- نضغط بزر ماوس اليمين على سطح المكتب أو في أي مجلد.
- نختار من القائمة الفرعية التي تظهر جديد New.
- ظهر قائمة فرعية أخرى نختار منها الملف المطلوب

أنواع الملفات :

عند إنشاء أي ملف و عند كتابة اسم الملف نلاحظ بأن كتابة اسم أي ملف يتألف من قسمين:


القسم الأول: هو اسم الملف يمكن وضع اسم للملف لغاية 219 حرف.

القسم الثاني: هو امتداد الملف (نوعه) و يتكون دائماً من ثلاثة أحرف حصراً باللغة الانكليزية.

يفصل بين اسم الملف و نوعه نقطة (.) كما موضح بالشكل أدناه



المجلدات " Folder ":



حاوية من أجل البرامج والملفات في واجهات تطبيق المستخدم الرسومية، يتم ترميزه على الشاشة بواسطة صورة رسومية (رمز) لمجلد ملفات. المجلد هو وسيلة لتنظيم البرامج والمستندات على القرص ويمكن أن يستوعب ملفات ومجلدات إضافية. مثلاً  kindi

أنشاء مجلد جديد

1. افتح أي مجلد مثلاً المستندات.

2. ننقر بزر الماوس الأيمن على مكان فارغ ، انقر فوق " New " إنشاء مجلد جديد " Folder ". يتم عرض مجلد جديد بالاسم الافتراضي المحدد، مجلد جديد.

3. اكتب اسماً للمجلد الجديد، ثم اضغط **ENTER**.

  تلميح: لا يمكن إنشاء أي مجلد أو ملف داخل نافذة جهاز الكمبيوتر.

تغيير اسم ملف أو مجلد:

هناك عدة طرق لتغيير اسم ملف أو مجلد.

1. نحدد المجلد أو الملف المطلوب تغيير اسمه.



ثم ننقر نقرة واحدة على اسم المجلد نكتب الاسم الجديد ثم نضغط **Enter**.

2. نحدد المجلد أو الملف المطلوب تغيير اسمه.

من لوحة المفاتيح نضغط على زر **F2**.

نكتب اسم الملف الجديد ثم نضغط **Enter**.

3. نضغط بزر ماوس اليمين على المجلد أو الملف المطلوب تغيير اسمه.

  تلميح : لا يمكن تغيير أي اسم مجلد أو ملف تخص النظام أو أي برنامج يمكن تغيير الاسم للمجلدات و الملفات الخاصة فقط أي التي أنشأها المستخدم.

النسخ – القص – اللصق

النسخ (copy): أخذ نسخة من ملف و وضعها في مكان آخر مع الاحتفاظ بالنسخة الأساسية.

القص (cut) : نقل ملف من مكان إلى مكان آخر.

اللصق (paste) : أمر تثبيت النسخ و القص عند تنفيذهما أي أن أمري النسخ و القص لا يتم الا بتنفيذ أمر اللصق

يمكن تنفيذ أمر النسخ و القص بعدة طرق:

اولا:- نسخ الملفات من القائمة Organize

1. نحدد الملف أو المجلد المطلوب نسخه (copy)
2. نفتح قائمة Organize و نختار منها أمر نسخ.
3. نفتح النافذة المطلوب وضع النسخة فيه.
4. من قائمة Organize نختار أمر لصق.

ثانيا:- .النسخ باستخدام زر ماوس اليمين:

1. نحدد الملف المطلوب نسخه.
2. نضغط بزر ماوس اليمين على الملف و نختار أمر نسخ.
3. نفتح النافذة المطلوب وضع النسخة فيها.
4. نضغط بزر ماوس اليمين في مكان فارغ داخل النافذة و من القائمة الفرعية التي تظهر نختار أمر لصق.

ثالثا:- .النسخ باستخدام اختصارات لوحة المفاتيح:

1. نحدد الملف المطلوب نسخه.
2. باستخدام لوحة المفاتيح نضغط على زري CTRL+C لأمر النسخ.
3. نفتح النافذة المطلوب وضع النسخة فيها.
4. من لوحة المفاتيح نستخدم الاختصار CTRL+V لأمر اللصق.

رابعا :- .النسخ باستخدام السحب و الافلات بزر ماوس اليسار:

1. نفتح النافذتين نافذة المصدر التي تحتوي على الملف أو المجلد المراد نسخه و نافذة الوجهة المراد وضع النسخة فيه.
2. نسحب الملف أو المجلد بواسطة زر ماوس اليسار باتجاه نافذة الوجهة.
3. فوق نافذة الوجهة نقوم بالضغط على زر CTRL من لوحة المفاتيح ثم نلقي الملف الذي نقوم بسحبه.

خامسا:- .النسخ باستخدام السحب و الافلات بزر ماوس اليمين:

1. نفتح النافذتين نافذة المصدر التي تحتوي على الملف أو المجلد المراد نسخه و نافذة الوجهة المراد وضع النسخة فيه.
2. نسحب الملف أو المجلد بواسطة زر ماوس اليمين باتجاه نافذة الوجهة.
3. نقوم بالقاء الملف أو المجلد داخل نافذة الوجهة (النافذة المراد وضع النسخة فيها).

4. تظهر قائمة فرعية نختار منها نسخ إلى هذا الموضوع.



ملاحظة: تنفيذ أمر قص له نفس المراحل الستة التي مرت معنا سابقاً بتنفيذ أمر النسخ و لكن مع عدم الاحتفاظ بالنسخة الرئيسية في مكانها أي عملية نقل من مكان إلى مكان آخر.

سادساً:- الاختصار Shortcut

طريقة سريعة لتشغيل برنامج مستخدم بشكل متكرر أو فتح ملف أو مجلد دون الذهاب إلى موقع تثبيته

فوائد الطريق المختصر:

- 1- الوصول السريع إلى البرنامج بدون اللجوء إلى القوائم .
- 2- توفير مساحة تخزينية على القرص الصلب لأنه لا يحجز سوى حجم ضئيل .
- 3- يقوم بنفس مهمة الملف الأصلي .

وهناك عدة طرق لإنشاء الاختصار:

* باستخدام طريقة المعالج..

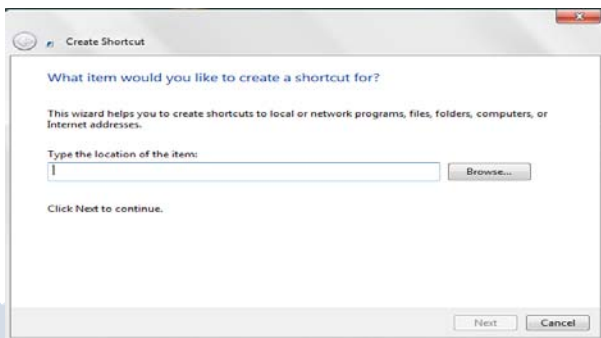
* النسخ و اللصق اختصار.

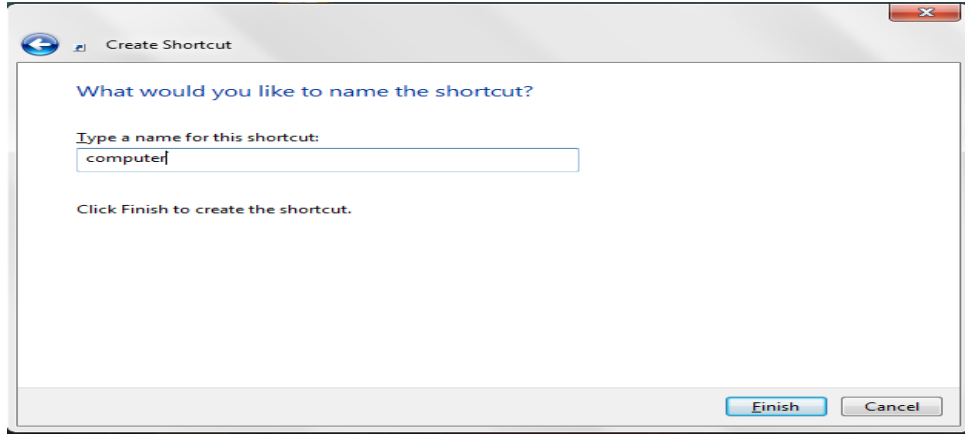
إنشاء اختصار باستخدام المعالج:

1. انقر بزر الماوس الأيمن فوق سطح المكتب، وأشر إلى جديد، ثم انقر فوق اختصار.

2. في مربع موقع العنصر، اكتب مسار واسم الملف أو البرنامج الذي تريد إضافته كاختصار، أو انقر فوق استعراض للبحث عن اسم الملف، ثم انقر فوق التالي.

3. اكتب الاسم الذي تريد ظهوره تحت الاختصار، ثم انقر فوق إنهاء.





* عند الضغط على إنهاء يظهر رمز الاختصار على سطح المكتب يعرف الاختصار من السهم الموجود على الرمز مثلا

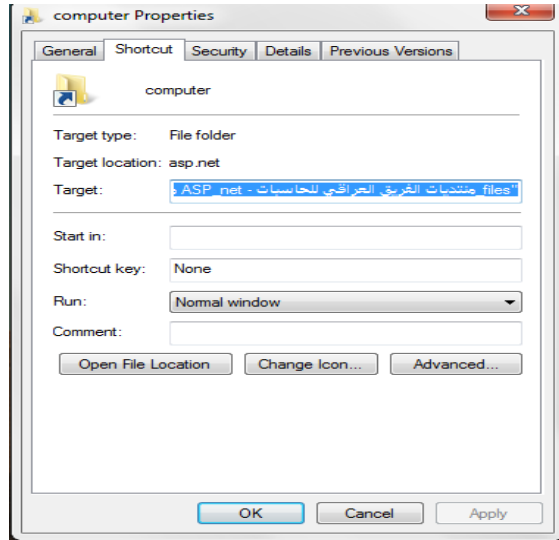


إنشاء اختصار باستخدام النسخ و اللصق اختصار:

1. نفتح النافذة التي تحتوي على رمز البرنامج الذي سنأخذ منه الاختصار.
2. نضغط بزر ماوس اليمين على رمز البرنامج.
3. نختار من القائمة الفرعية التي تظهر تعليمة نسخ.
4. نضغط بزر ماوس اليمين على سطح المكتب.
5. نختار من القائمة الفرعية التي تظهر لصق الاختصار.



لتغيير خصائص الاختصار، انقر بزر الماوس الأيمن فوق الاختصار، ثم انقر فوق خصائص.



البحث عن الهدف: عند نسيان مكان البرنامج أو الملف الرئيسي يمكن بالضغط على هذا الأمر إيجاد الملف و تحديده.

تغيير الرمز: يمكن تغيير صورة الرمز بالضغط على هذا الزر و اختيار المطلوب من صندوق الحوار الذي يظهر.

ملاحظات:

1. إذا حذفنا الملف الأصلي فإن ملف الاختصار Shortcut لا يحذف و لكنه لا يعمل في حال عدم وجود الملف الأصلي كما أن ملف الاختصار لا يحذف الملف الأصلي.
2. إذا تغير اسم الملف الأصلي لبرنامج ما أو مكانه ثم استخدمنا الاختصار للوصول إلى هذا البرنامج فإن النظام سوف يبحث عن هذا الملف و يجده ثم يشغله